

Решение о согласовании № _____
от "___" _____ года

(подпись)

М.П.

ПАСПОРТ ФАСАДОВ

Адрес здания, строения, сооружения: г. Екатеринбург, ул. Академика Вонсовского, 21
Год постройки: 2019г.
Автор архитектурного проекта: Шелудяков И.С.
Лицо, ответственное за эксплуатацию: Грибанова Н.Б.
Паспорт выполнен: ООО "ЦНО"Бизнес-эксперт"
Шифр: 18513/19-ПФ

Паспорт фасадов составлен по состоянию
на "11" ноября 2019г.
Актуализирован " " г..

СОДЕРЖАНИЕ АЛЬБОМА

№	Наименование	Примечание
1	Содержание альбома. Ситуационный план	
2	Материалы фотофиксации существующего состояния фасадов. Фасад по ул. Академика Вонсовского	
3	Материалы фотофиксации существующего состояния фасадов. Фрагменты фасада по ул. Академика Вонсовского	
4	Материалы фотофиксации существующего состояния фасадов. Дворовой фасад	
5	Материалы фотофиксации существующего состояния фасадов. Фрагменты фасада по ул. Академика Вонсовского	
6	Материалы фотофиксации существующего состояния фасадов. Фрагменты дворового фасада	
7	Схема разверток фасадов с обозначением архитектурных элементов и элементов фасадов Фасад 1 (Торцевой) М 1:200. Фасад 2 (ул. Академика Вонсовского) М 1:200.	
8	Схема разверток фасадов с обозначением архитектурных элементов и элементов фасадов Фасад 3 (ул. Академика Вонсовского) М 1:200.	
9	Схема разверток фасадов с обозначением архитектурных элементов и элементов фасадов Фасад 4 (ул. Академика Вонсовского) М 1:200. Фасад 5 (Боковой) М 1:200.	
10	Схема разверток фасадов с обозначением архитектурных элементов и элементов фасадов Фасад 6 (Торцевой) М 1:200. Фасад 7 (Дворовой) М 1:200. Фасад 8 (Дворовой) М 1:200.	
11	Схема разверток фасадов с обозначением архитектурных элементов и элементов фасадов Фасад 9 (Дворовой) М 1:200. Фасад 10 (Дворовой) М 1:200.	
12	Колористическое решение фасадов (схемы с указанием цветов по колеровочной палитре) Фасад 1 (Торцевой) М 1:200. Фасад 2 (ул. Академика Вонсовского) М 1:200.	
13	Колористическое решение фасадов (схемы с указанием цветов по колеровочной палитре) Фасад 3 (ул. Академика Вонсовского) М 1:200.	
14	Колористическое решение фасадов (схемы с указанием цветов по колеровочной палитре) Фасад 4 (ул. Академика Вонсовского) М 1:200. Фасад 5 (Боковой) М 1:200.	
15	Колористическое решение фасадов (схемы с указанием цветов по колеровочной палитре) Фасад 6 (Торцевой) М 1:200. Фасад 7 (Дворовой) М 1:200. Фасад 8 (Дворовой) М 1:200.	
16	Колористическое решение фасадов (схемы с указанием цветов по колеровочной палитре) Фасад 9 (Дворовой) М 1:200. Фасад 10 (Дворовой) М 1:200.	
17	Схема архитектурно-художественной подсветки с указанием типов осветительных приборов Фасад 1 (Торцевой) М 1:200. Фасад 2 (ул. Академика Вонсовского) М 1:200.	
18	Схема архитектурно-художественной подсветки с указанием типов осветительных приборов Фасад 3 (ул. Академика Вонсовского) М 1:200.	
19	Схема архитектурно-художественной подсветки с указанием типов осветительных приборов Фасад 4 (ул. Академика Вонсовского) М 1:200. Фасад 5 (Боковой) М 1:200.	
20	Схема архитектурно-художественной подсветки с указанием типов осветительных приборов Фасад 6 (Торцевой) М 1:200. Фасад 7 (Дворовой) М 1:200. Фасад 8 (Дворовой) М 1:200.	
21	Схема архитектурно-художественной подсветки с указанием типов осветительных приборов Фасад 9 (Дворовой) М 1:200. Фасад 10 (Дворовой) М 1:200.	
22	Схема размещения дополнительного оборудования, дополнительных элементов и устройств Фасад 1 (Торцевой) М 1:200. Фасад 2 (ул. Академика Вонсовского) М 1:200.	
23	Схема размещения дополнительного оборудования, дополнительных элементов и устройств Фасад 3 (ул. Академика Вонсовского) М 1:200.	
24	Схема размещения дополнительного оборудования, дополнительных элементов и устройств Фасад 4 (ул. Академика Вонсовского) М 1:200. Фасад 5 (Боковой) М 1:200.	
25	Схема размещения кондиционеров на балконе. Схема декоративной решетки Фасад 6 (Торцевой) М 1:200. Фасад 7 (Дворовой) М 1:200. Фасад 8 (Дворовой) М 1:200.	
26	Схема размещения кондиционеров на балконе. Схема декоративной решетки Фасад 9 (Дворовой) М 1:200. Фасад 10 (Дворовой) М 1:200.	
27	Перечень дополнительного оборудования, дополнительных элементов и устройств	
28	Сведения о корректировке паспорта	

ПОЯСНИТЕЛЬНАЯ ЗАПИСКА

Паспорт фасадов жилого дома по адресу: ул. Академика Вонсовского, д. 21, в Ленинском районе г. Екатеринбурга разработан в соответствии с:
 - заданием заказчика;

- «Положением о порядке предоставления решения о согласовании архитектурно-градостроительного облика существующего здания, строения, сооружения», утвержденным Администрацией города Екатеринбурга от 09.11.2015, № 3198.

Цветовое решение фасадов принято с учетом особенности окружающей застройки и сохранением архитектурно-градостроительного облика здания.

Принятые в паспорте фасадов решения соответствуют требованиям экологических, противопожарных, санитарно-гигиенических и других норм, действующих на территории Российской Федерации и обеспечивают безопасную для жизни и здоровья людей эксплуатацию объекта. Проектные решения вывесок должны быть выполнены в соответствии с Постановлением Администрации города Екатеринбурга от 02.12.2015 № 3517 «Требования к содержанию отдельных конструктивных элементов фасадов, к дополнительному оборудованию, дополнительным элементам и устройствам, размещаемым на фасадах зданий, строений, сооружений».

Данные требования также отражены в графическом приложении к указанному Постановлению «Методические рекомендации к содержанию отдельных конструктивных элементов фасадов, к дополнительному оборудованию дополнительным элементам и устройствам, размещаемым на фасадах зданий, строений, сооружений».

СИТУАЦИОННЫЙ ПЛАН



жилой дом по ул. Академика Вонсовского, д. 21

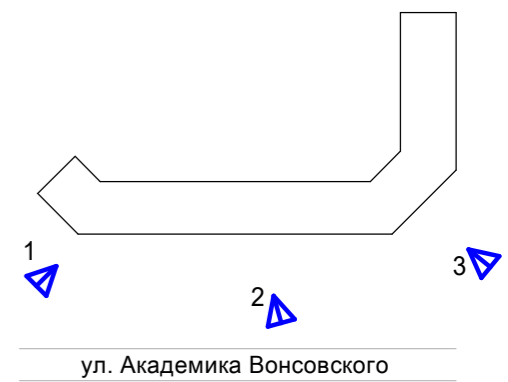
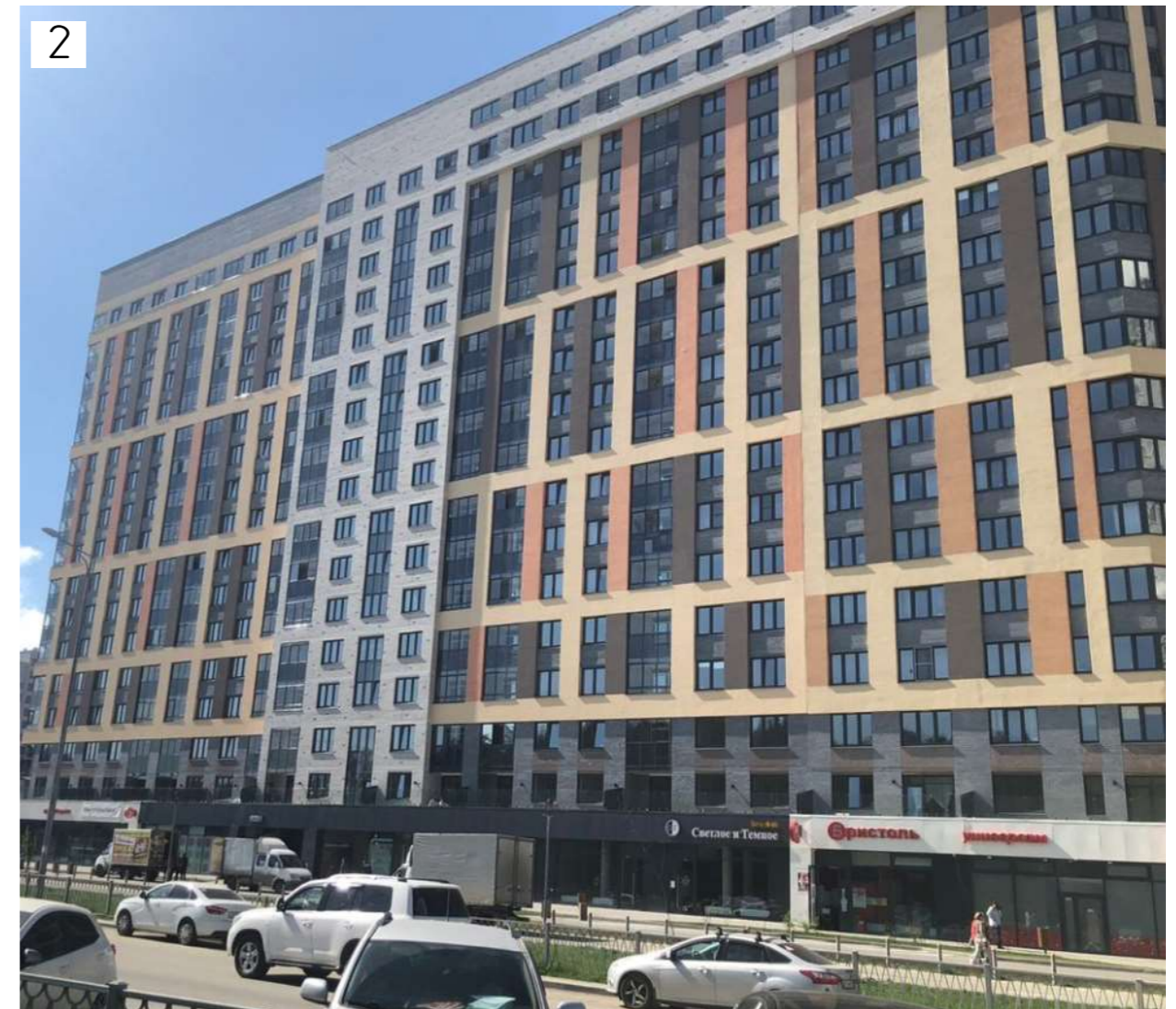
Согласовано

Взам. инв. №

Подп. и дата

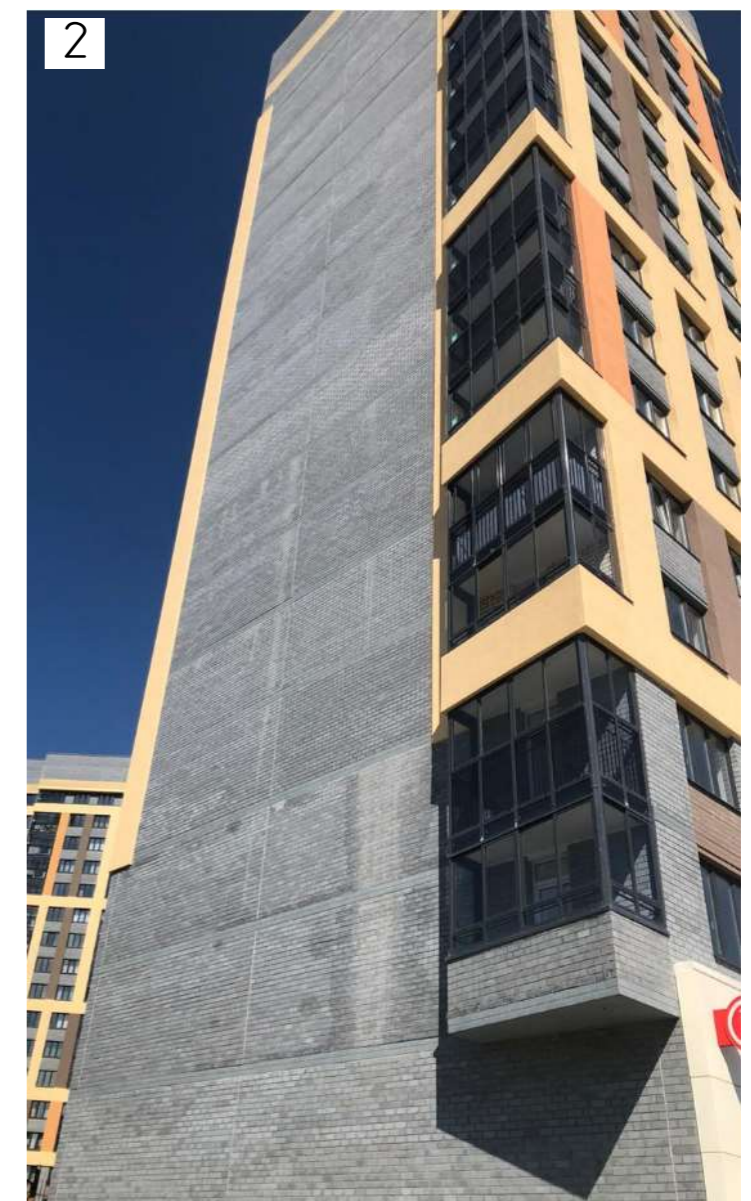
№ подл.

18513 / 19 - ПФ					
Паспорт фасадов жилого дома, расположенного по адресу: Свердловская обл., г.Екатеринбург, ул. Академика Вонсовского, д. 21					
Изм	Кол уч	Лист	№ Док.	Подпись	Дата
Разраб.		Шелудяков			11.19
Провер.		Тучапская			11.19
Н.Контр.		Герштейн			11.19
Общие данные				Стадия	Лист
Содержание альбома Ситуационный план Пояснительная записка					27
ООО "ЦНО"Бизнес-эксперт" г.Каменск-Уральский 2019 г.					

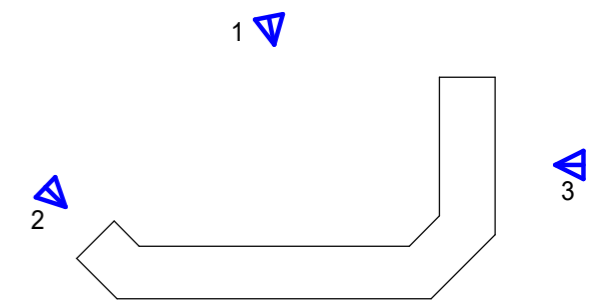


- 1. Перспективный вид по ул. Академика Вонсовского
- 2. Перспективный вид по ул. Академика Вонсовского
- 3. Перспективный вид по ул. Академика Вонсовского

Изм	Кол уч	Лист	№ Док.	Подпись	Дата	Материалы фотофиксации существующего состояния фасадов Фасад по ул. Академика Вонсовского	Лист
							2

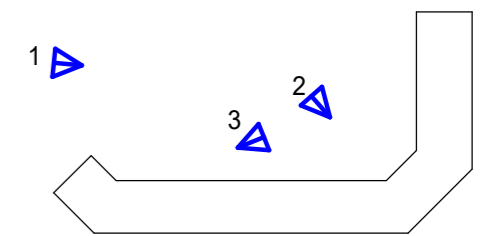
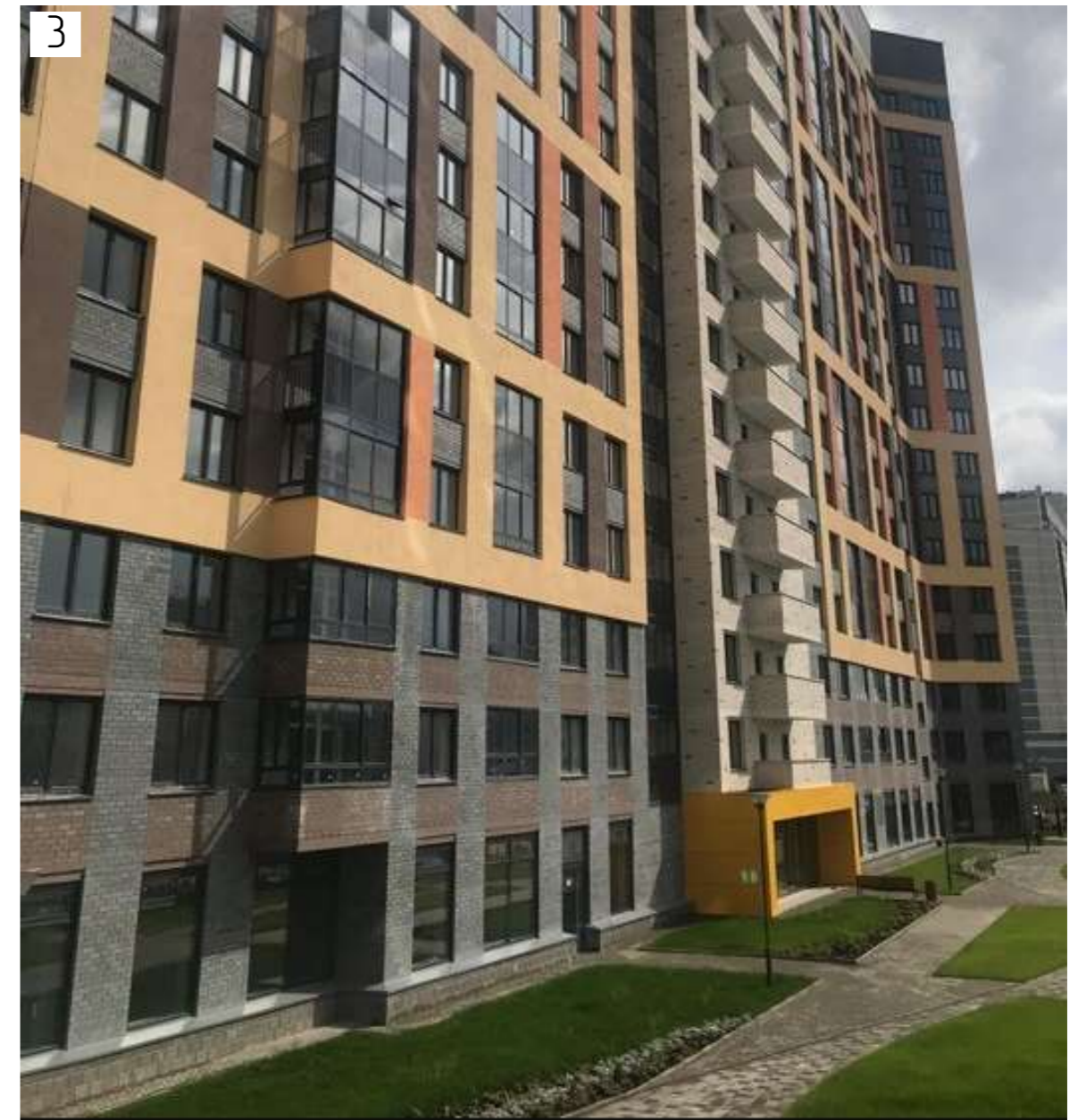
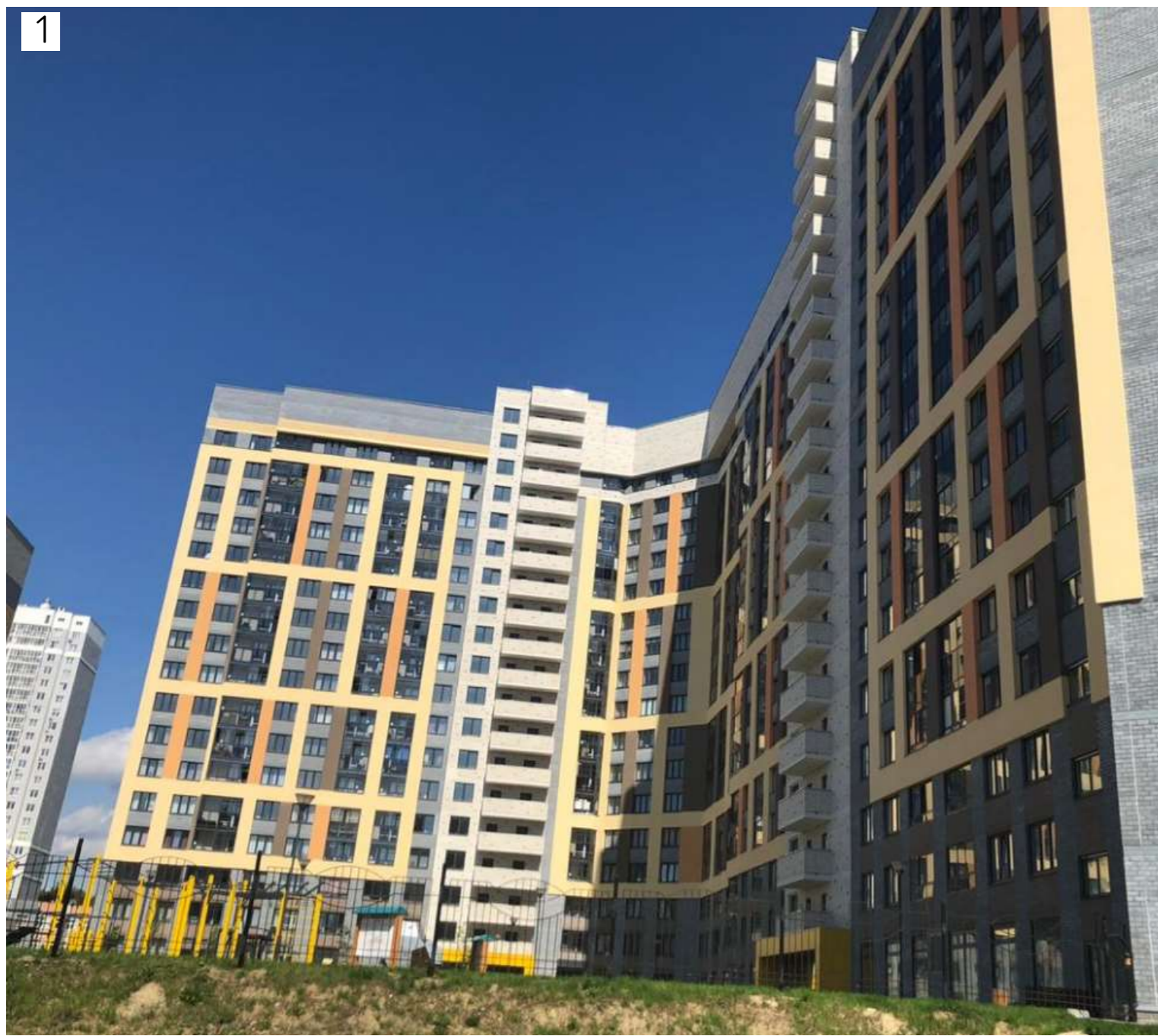


1. Перспективный вид дворового и торцевого фасадов
2. Фрагмент торцевого фасада
3. Перспективный вид бокового фасада



ул. Академика Вонсовского

						Материалы фотофиксации существующего состояния фасадов Дворовой фасад	Лист
Изм	Кол уч	Лист	№ Док.	Подпись	Дата		4



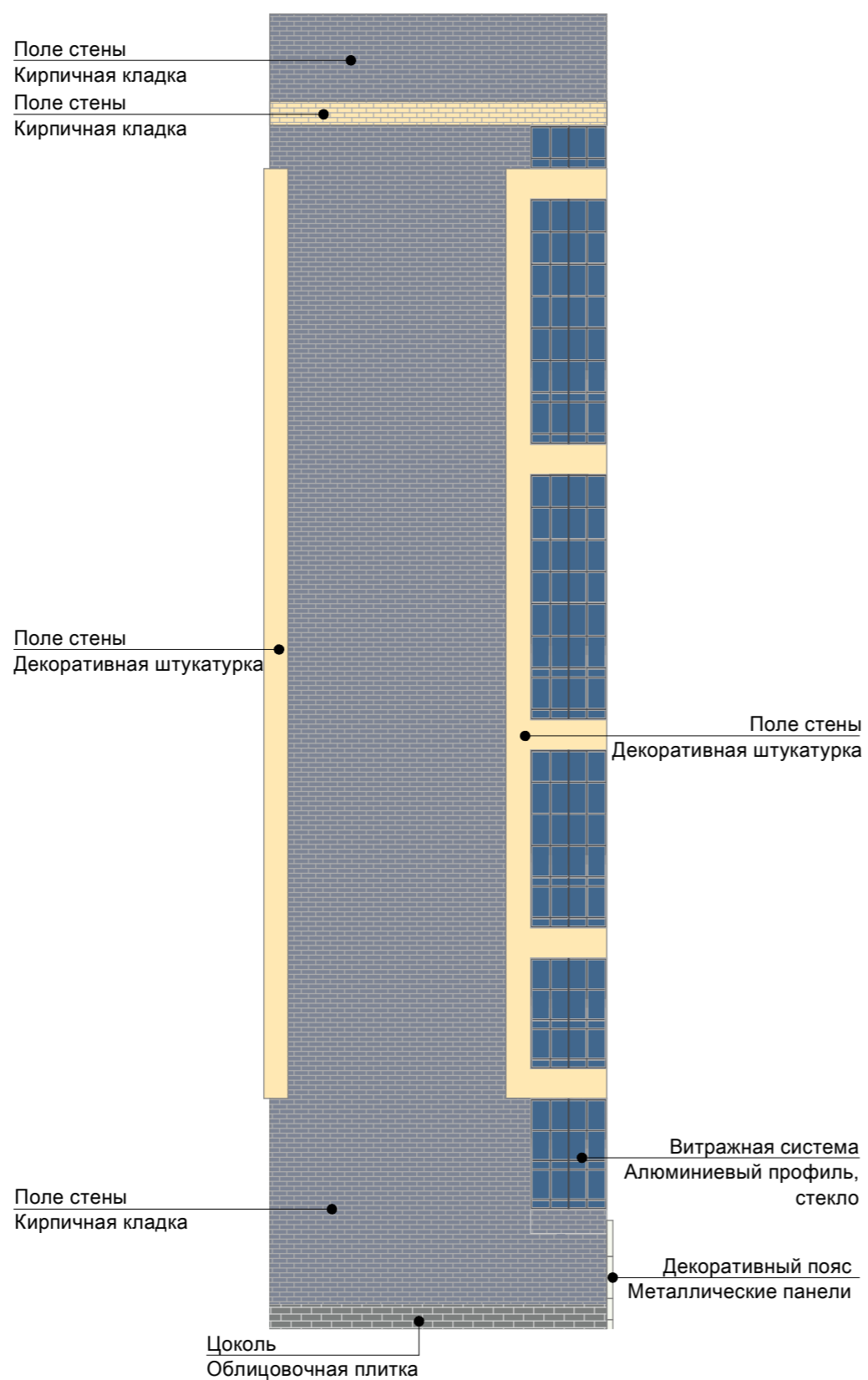
1. Перспективный вид дворового фасада
2. Фрагмент дворового фасада
3. Фрагмент дворового фасада

ул. Академика Вонсовского

Изм	Кол уч	Лист	№ Док.	Подпись	Дата	Материалы фотофиксации существующего состояния фасадов Фрагменты дворового фасада	Лист
							6

Схема разверток фасадов с обозначением архитектурных элементов и элементов фасадов

Фасад 1 (Торцевой)
М 1:200



Фасад 2 (ул. Академика Вонсовского)
М 1:200

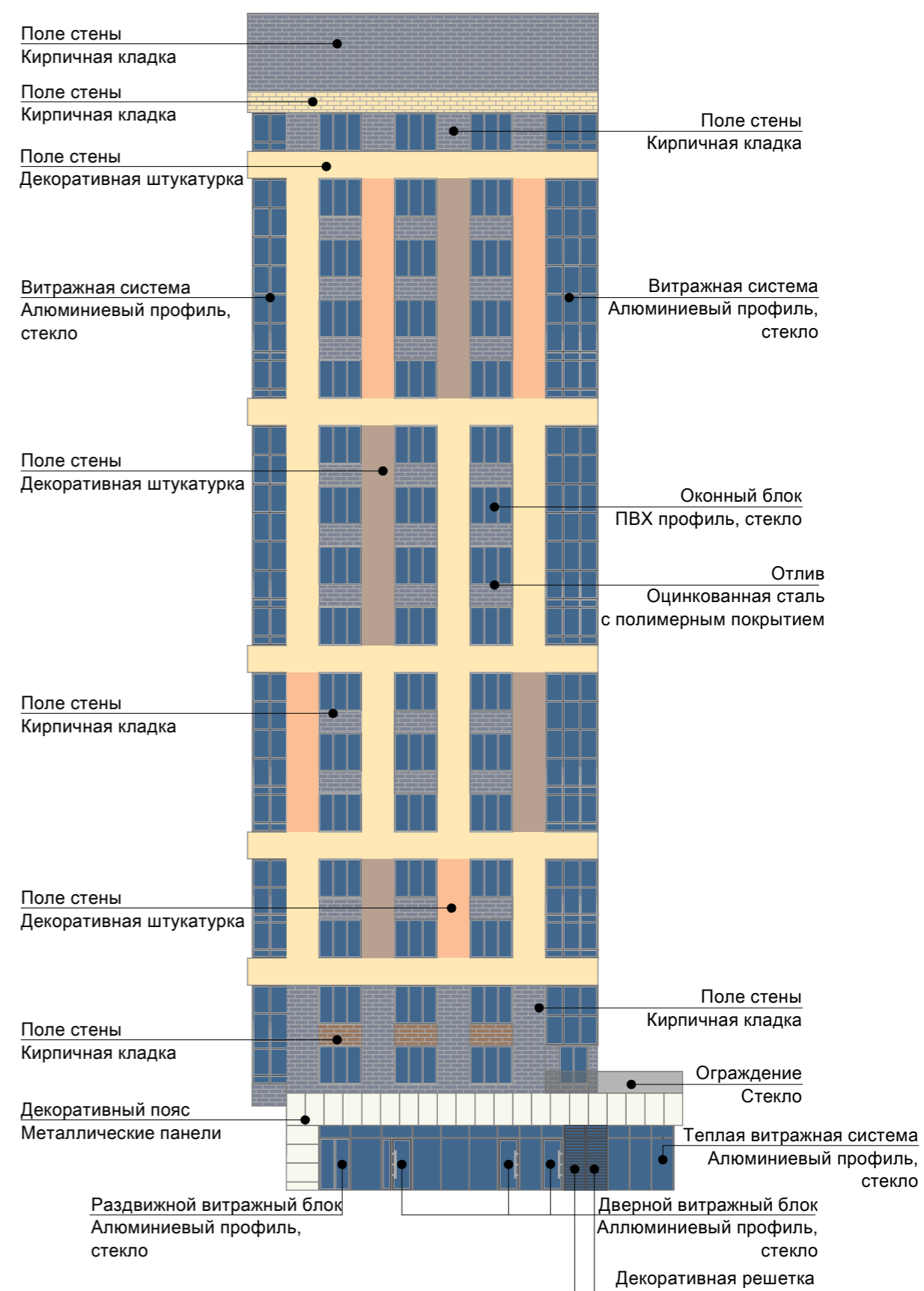
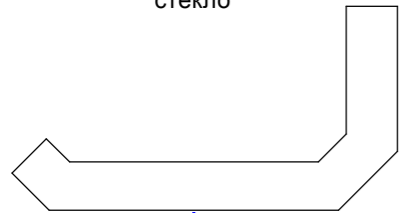
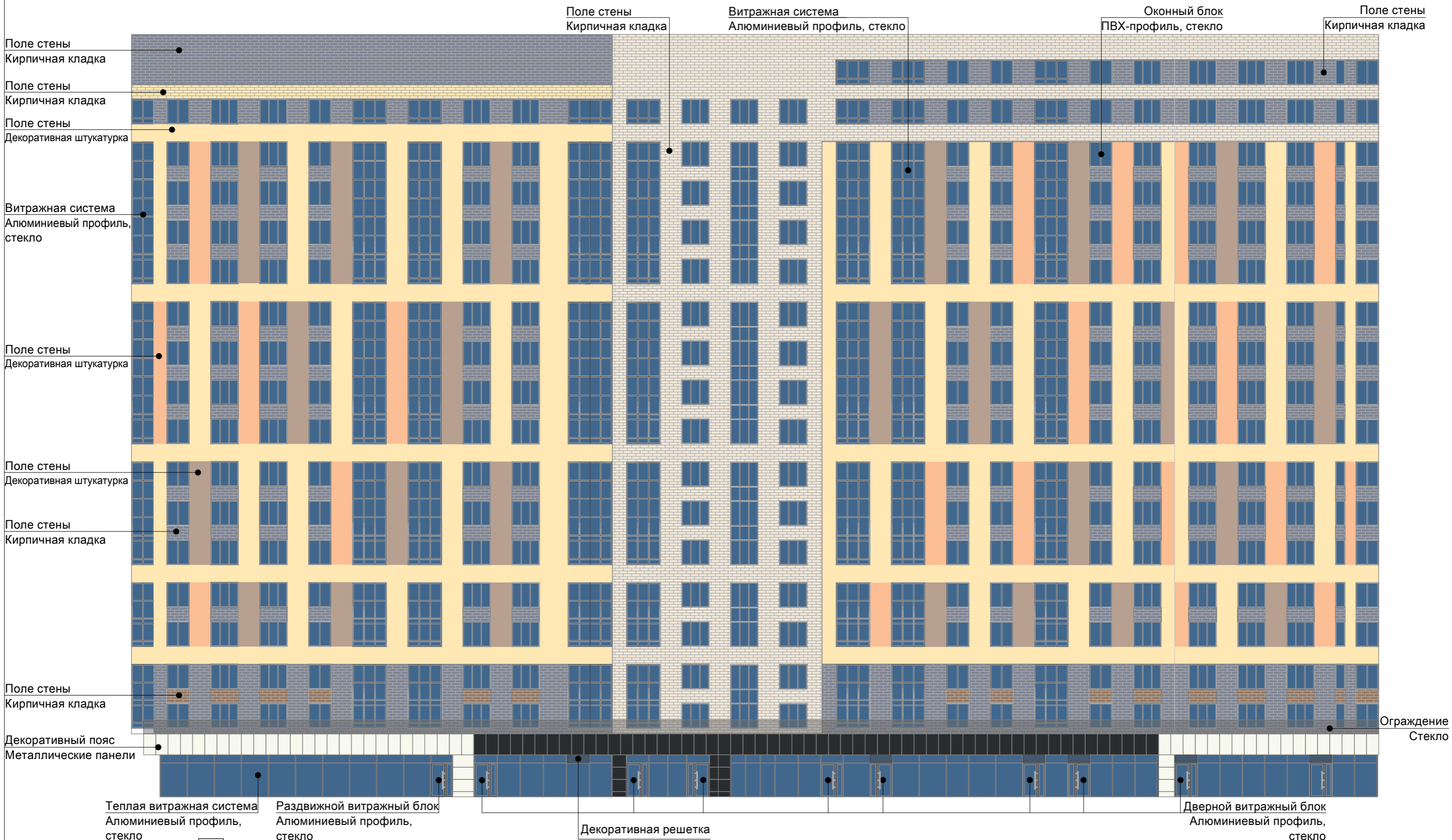


Схема разверток фасадов с обозначением архитектурных элементов и элементов фасадов						Лист 7
Изм	Кол уч	Лист	№ Док.	Подпись	Дата	

Схема разверток фасадов с обозначением архитектурных элементов и элементов фасадов

Фасад 3 (ул. Академика Вонсовского)
М 1:200



▲ 3

ул. Академика Вонсовского

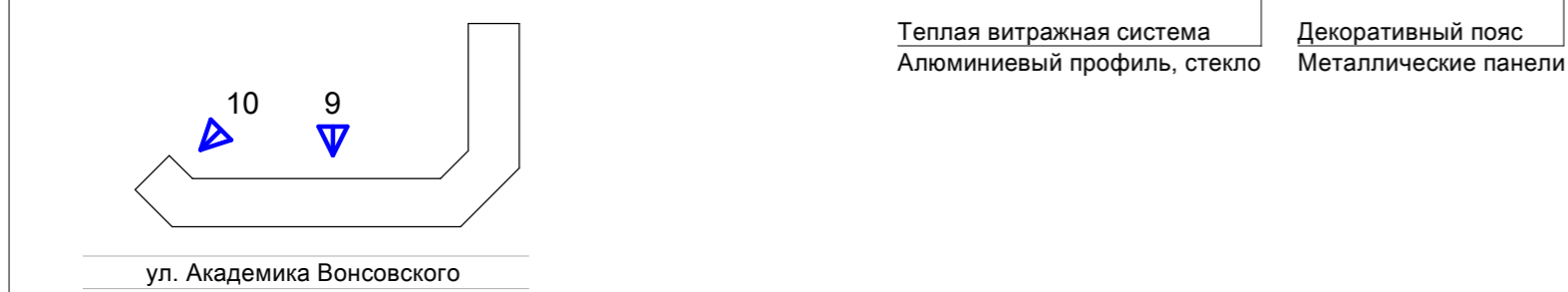
Изм	Кол уч	Лист	№ Док.	Подпись	Дата

Схема разверток фасадов с обозначением архитектурных элементов и элементов фасадов

Схема разверток фасадов с обозначением архитектурных элементов и элементов фасадов

Фасад 9 (Дворовой)
М 1:200

Фасад 10 (Дворовой)
М 1:200

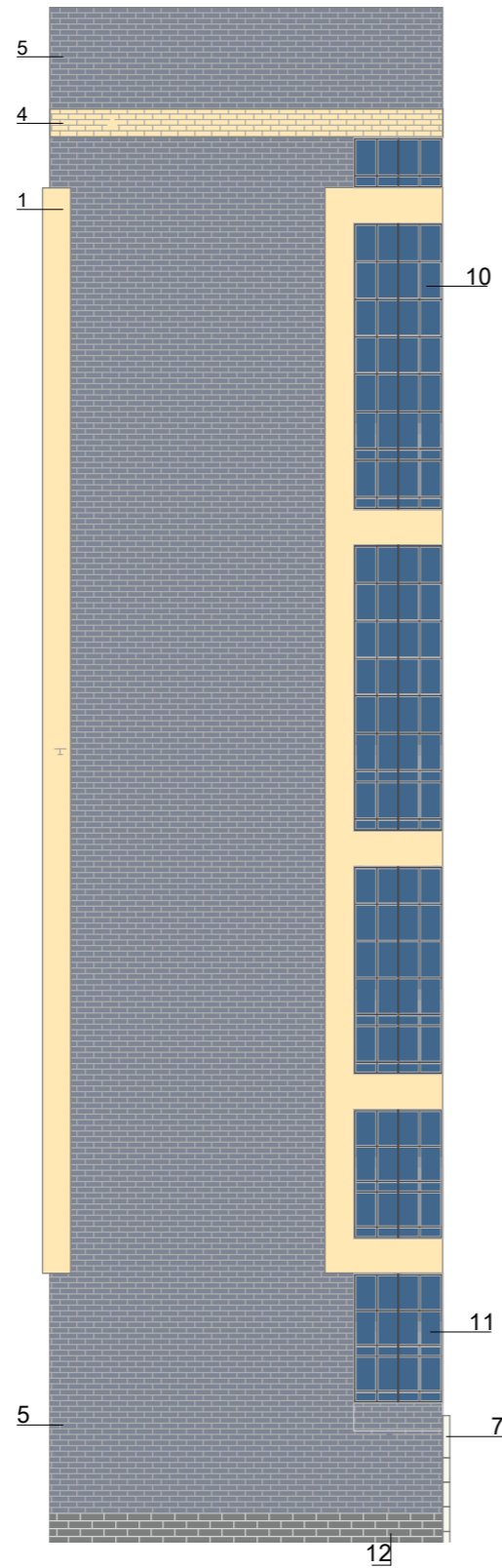


Изм	Кол уч	Лист	№ Док.	Подпись	Дата

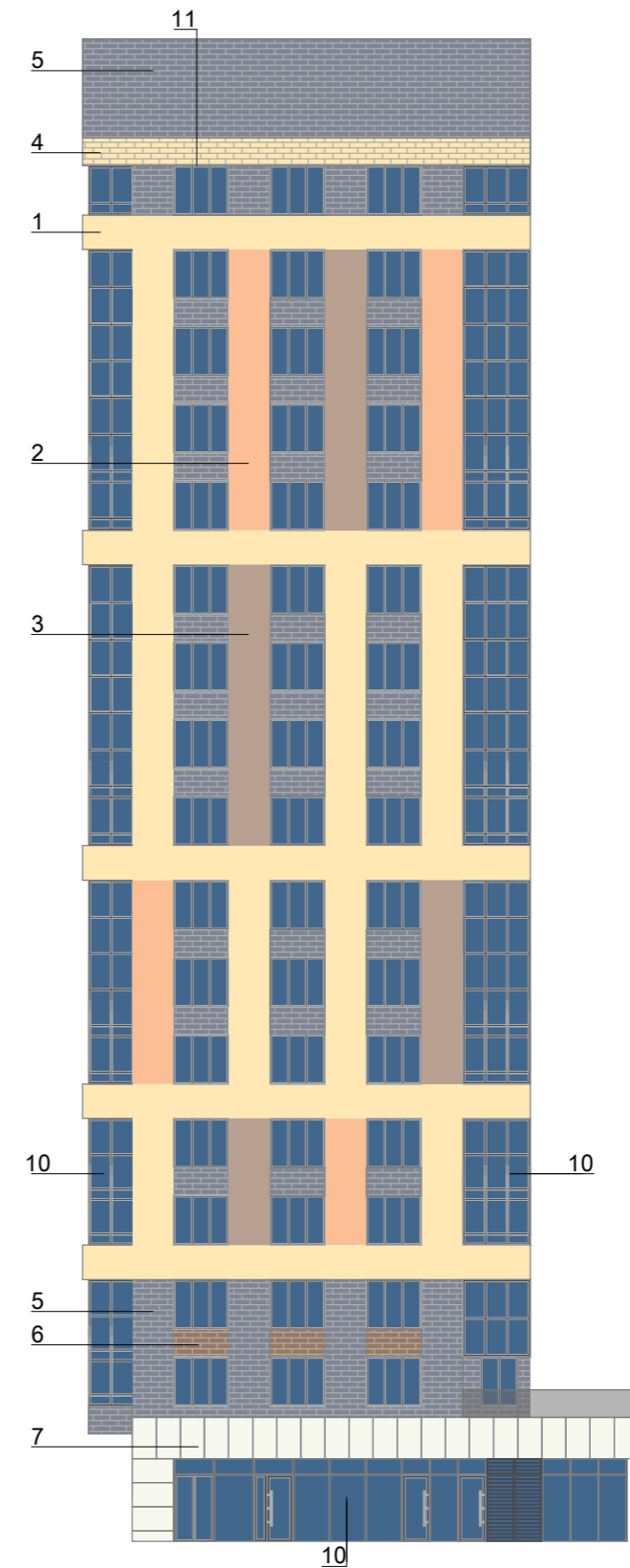
Схема разверток фасадов
с обозначением архитектурных элементов
и элементов фасадов

Колористическое решение фасадов (схемы с указанием цветов по колеровочной палитре)

Фасад 1 (Торцевой)
М 1:200



Фасад 2 (ул. Академика Вонсовского)
М 1:200



№ п/п	Элемент фасада	Эталон цвета	Вид отделки, материал	Индекс по цветовой палитре:RAL,TIKKURILA	№ п/п	Элемент фасада	Эталон цвета	Вид отделки, материал	Индекс по цветовой палитре:RAL,TIKKURILA
1	Поле стены		Декоративная штукатурка фирмы "CAPAROL"	TIKKURILA H300	8	Декоративный пояс		Металллические панели	RAL 9011
2	Поле стены		Декоративная штукатурка фирмы "CAPAROL"	TIKKURILA X310	9	Поле стены		Лицевой полнотелый кирпич завода "Si Mat"	Белый
3	Поле стены		Декоративная штукатурка фирмы "CAPAROL"	TIKKURILA K480	10	Входная группа, витражная система		Алюминиевый профиль, стекло	RAL 7024
4	Поле стены		Лицевой полнотелый кирпич завода "Si Mat"	Желтый	11	Оконный блок		ПВХ профиль, стекло	RAL 7024
5	Поле стены		Лицевой полнотелый кирпич завода "Si Mat"	Горький шоколад	12	Цоколь		Облицовка плиткой производства завода"Берит"	Оливково-серый
6	Поле стены		Лицевой полнотелый кирпич завода "Si Mat"	Серый	13	Декоративный пояс		Металллические панели	RAL 1021
7	Декоративный пояс		Металллические панели	RAL 9010					

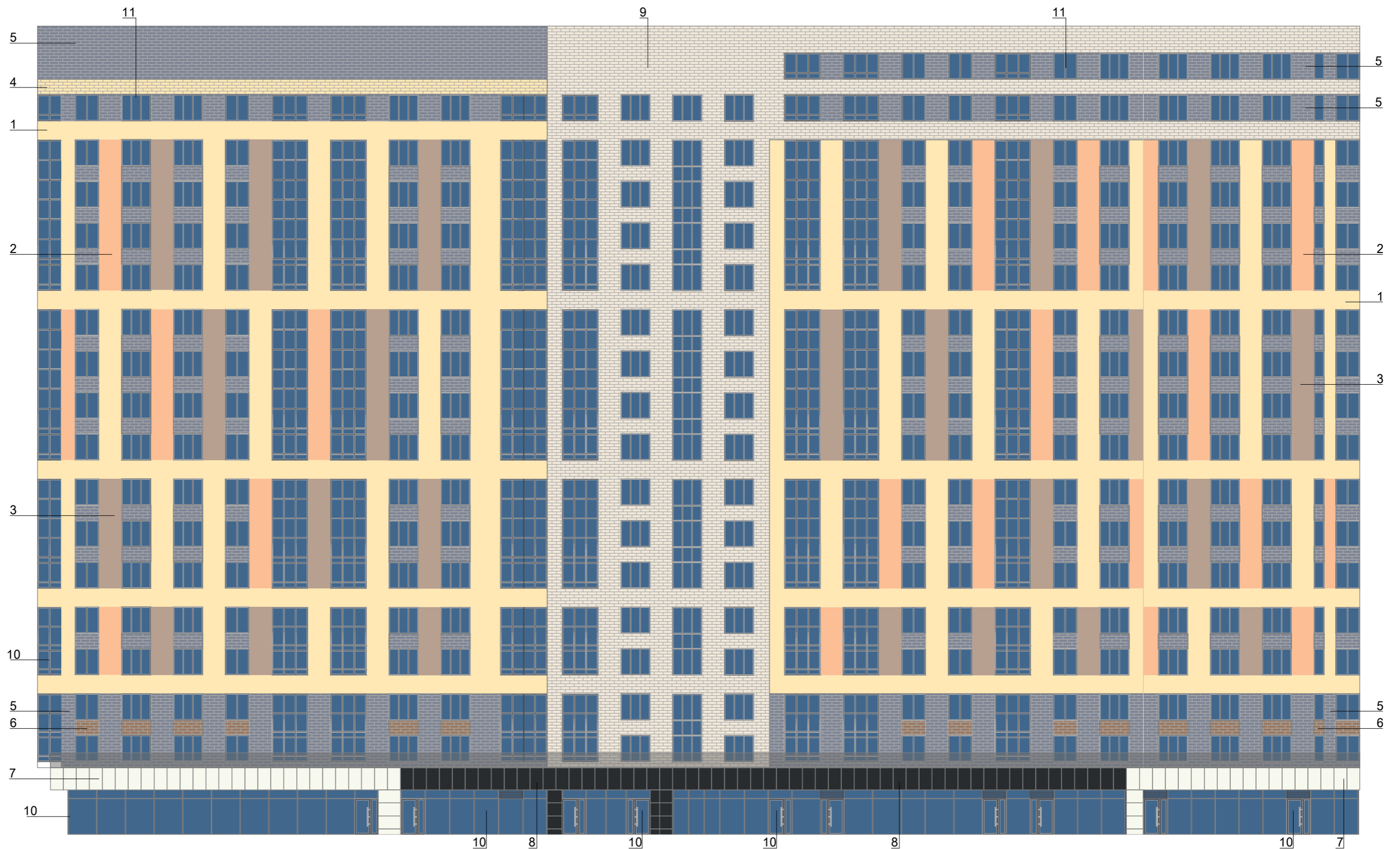


Изм	Кол	Лист	№ Док.	Подпись	Дата

Колористическое решение фасадов
(схемы с указанием цветов
по колеровочной палитре)

Колористическое решение фасадов (схемы с указанием цветов по колеровочной палитре)

Фасад 3 (ул. Академика Вонсовского)
М 1:200



№ п/п	Элемент фасада	Эталон цвета	Вид отделки, материал	Индекс по цветовой палитре:RAL,TIKKURILA	№ п/п	Элемент фасада	Эталон цвета	Вид отделки, материал	Индекс по цветовой палитре:RAL,TIKKURILA
1	Поле стены		Декоративная штукатурка фирмы "CAPAROL"	TIKKURILA H300	8	Декоративный пояс		Металллические панели	RAL 9011
2	Поле стены		Декоративная штукатурка фирмы "CAPAROL"	TIKKURILA X310	9	Поле стены		Лицевой полнотелый кирпич завода "Si Mat"	Белый
3	Поле стены		Декоративная штукатурка фирмы "CAPAROL"	TIKKURILA K480	10	Входная группа, витражная система		Алюминиевый профиль, стекло	RAL 7024
4	Поле стены		Лицевой полнотелый кирпич завода "Si Mat"	Желтый	11	Оконный блок		ПВХ профиль, стекло	RAL 7024
5	Поле стены		Лицевой полнотелый кирпич завода "Si Mat"	Горький шоколад	12	Цоколь		Облицовка плиткой производства завода"Берит"	Оливково-серый
6	Поле стены		Лицевой полнотелый кирпич завода "Si Mat"	Серый	13	Декоративный пояс		Металллические панели	RAL 1021
7	Декоративный пояс		Металллические панели	RAL 9010					



▲ 3

ул. Академика Вонсовского

Изм	Кол	Лист	№ Док.	Подпись	Дата

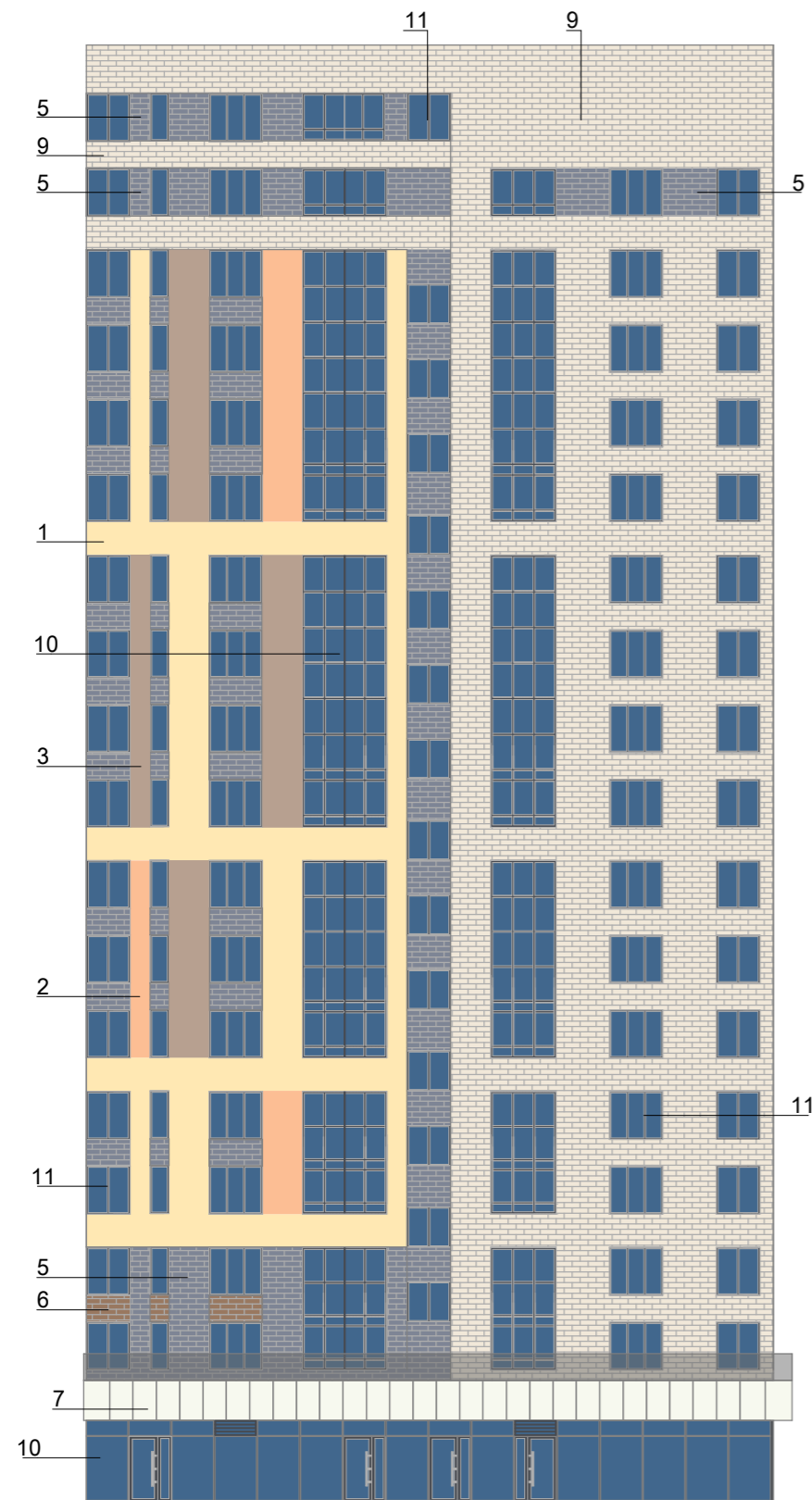
Колористическое решение фасадов
(схемы с указанием цветов
по колеровочной палитре)

Лист

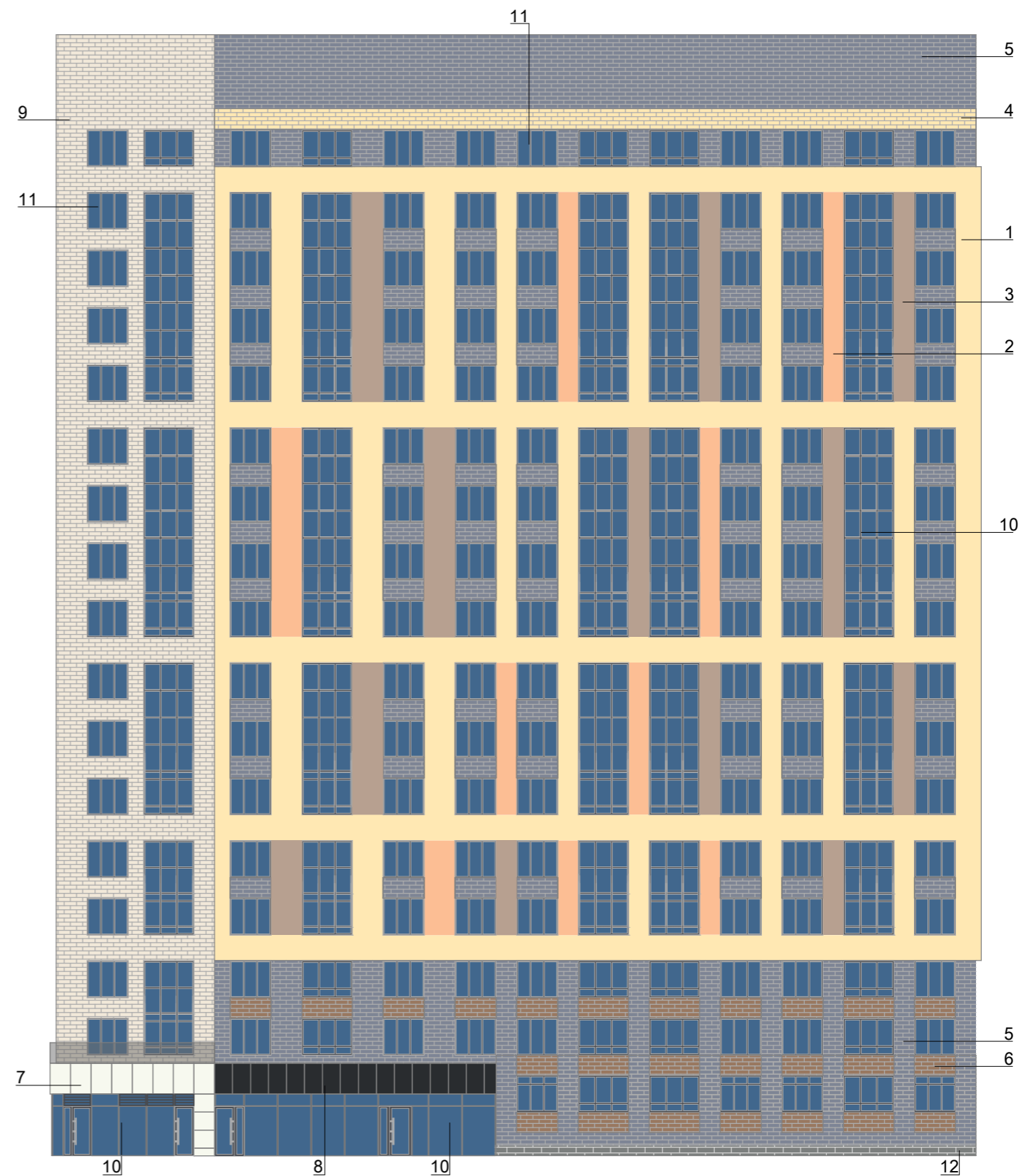
13

Колористическое решение фасадов (схемы с указанием цветов по колеровочной палитре)

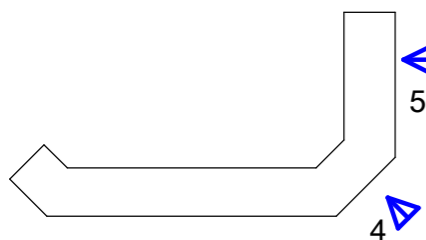
Фасад 4 (ул. Академика Вонсовского)
М 1:200



Фасад 5 (Боковой)
М 1:200



№ п/п	Элемент фасада	Эталон цвета	Вид отделки, материал	Индекс по цветовой палитре:RAL,TIKKURILA	№ п/п	Элемент фасада	Эталон цвета	Вид отделки, материал	Индекс по цветовой палитре:RAL,TIKKURILA
1	Поле стены	[Yellow swatch]	Декоративная штукатурка фирмы "CAPAROL"	TIKKURILA H300	8	Декоративный пояс	[Black swatch]	Металлические панели	RAL 9011
2	Поле стены	[Orange swatch]	Декоративная штукатурка фирмы "CAPAROL"	TIKKURILA X310	9	Поле стены	[Light grey brick swatch]	Лицевой полнотелый кирпич завода "Si Mat"	Белый
3	Поле стены	[Brown swatch]	Декоративная штукатурка фирмы "CAPAROL"	TIKKURILA K480	10	Входная группа, витражная система	[Blue swatch]	Алюминиевый профиль, стекло	RAL 7024
4	Поле стены	[Yellow brick swatch]	Лицевой полнотелый кирпич завода "Si Mat"	Желтый	11	Оконный блок	[Dark blue swatch]	ПВХ профиль, стекло	RAL 7024
5	Поле стены	[Dark grey brick swatch]	Лицевой полнотелый кирпич завода "Si Mat"	Горький шоколад	12	Цоколь	[Grey swatch]	Облицовка плиткой производства завода"Берит"	Оливково-серый
6	Поле стены	[Dark grey brick swatch]	Лицевой полнотелый кирпич завода "Si Mat"	Серый	13	Декоративный пояс	[Yellow swatch]	Металлические панели	RAL 1021
7	Декоративный пояс	[White swatch]	Металлические панели	RAL 9010					



ул. Академика Вонсовского

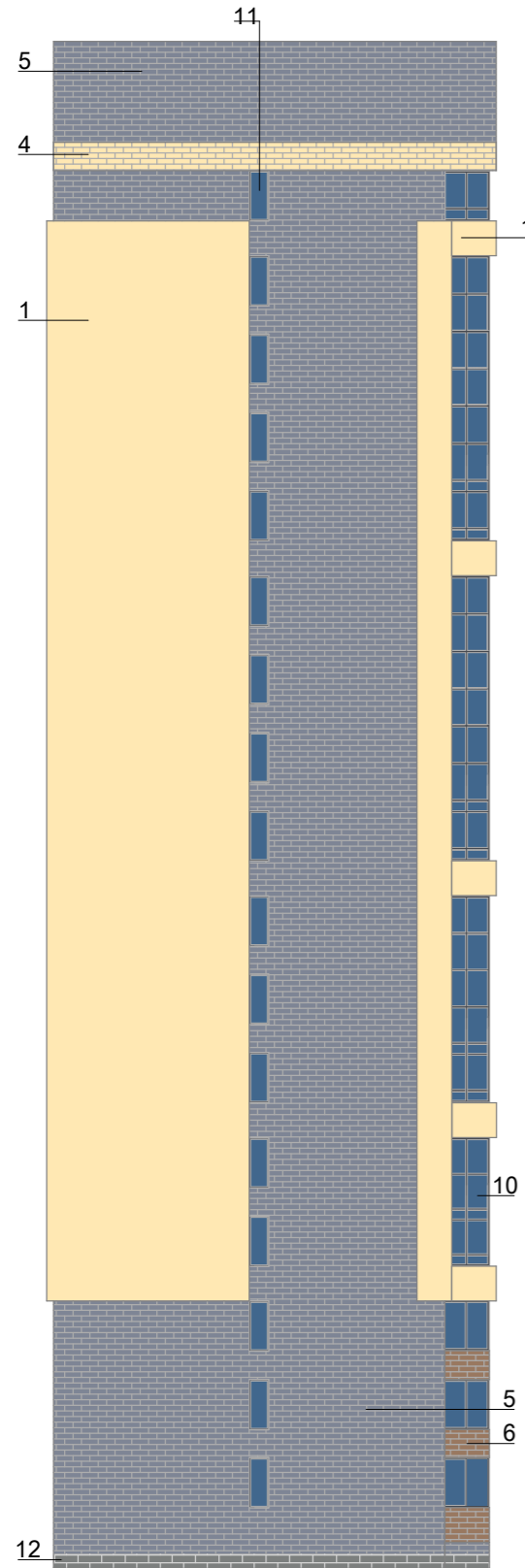
Изм	Кол уч	Лист	№ Док.	Подпись	Дата

Колористическое решение фасадов
(схемы с указанием цветов
по колеровочной палитре)

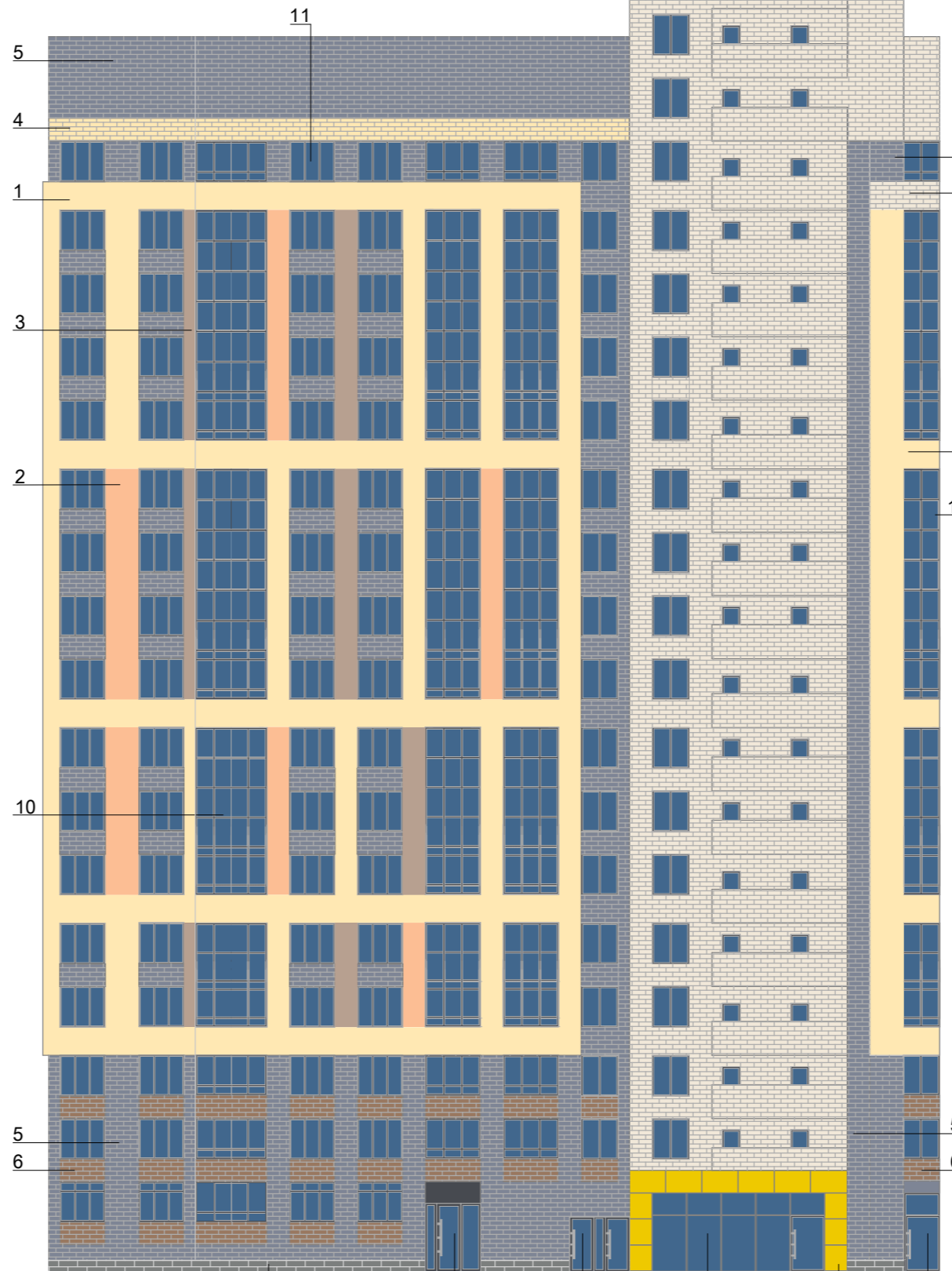
Лист
14

Колористическое решение фасадов (схемы с указанием цветов по колеровочной палитре)

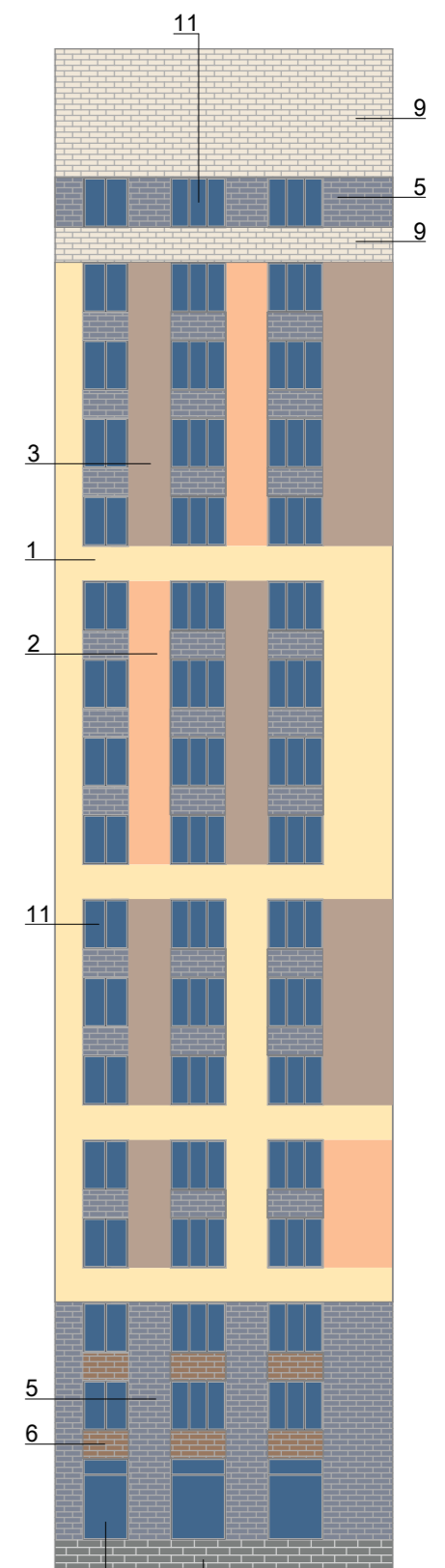
Фасад 6 (Торцевой)
М 1:200



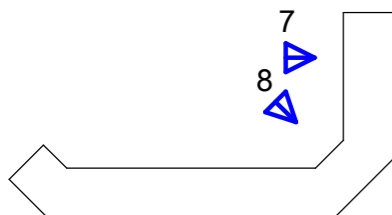
Фасад 7 (Дворовой)
М 1:200



Фасад 8 (Дворовой)
М 1:200



№ п/п	Элемент фасада	Эталон цвета	Вид отделки, материал	Индекс по цветовой палитре:RAL,TIKKURILA	№ п/п	Элемент фасада	Эталон цвета	Вид отделки, материал	Индекс по цветовой палитре:RAL,TIKKURILA
1	Поле стены		Декоративная штукатурка фирмы "CAPAROL"	TIKKURILA H300	8	Декоративный пояс		Металлические панели	RAL 9011
2	Поле стены		Декоративная штукатурка фирмы "CAPAROL"	TIKKURILA X310	9	Поле стены		Лицевой полнотелый кирпич завода "Si Mat"	Белый
3	Поле стены		Декоративная штукатурка фирмы "CAPAROL"	TIKKURILA K480	10	Входная группа, витражная система		Алюминиевый профиль, стекло	RAL 7024
4	Поле стены		Лицевой полнотелый кирпич завода "Si Mat"	Желтый	11	Оконный блок		ПВХ профиль, стекло	RAL 7024
5	Поле стены		Лицевой полнотелый кирпич завода "Si Mat"	Горький шоколад	12	Цоколь		Облицовка плиткой производства завода"Берит"	Оливково-серый
6	Поле стены		Лицевой полнотелый кирпич завода "Si Mat"	Серый	13	Декоративный пояс		Металлические панели	RAL 1021
7	Декоративный пояс		Металлические панели	RAL 9010					



ул. Академика Вонсовского

Изм	Кол уч	Лист	№ Док.	Подпись	Дата

Колористическое решение фасадов
(схемы с указанием цветов
по колеровочной палитре)

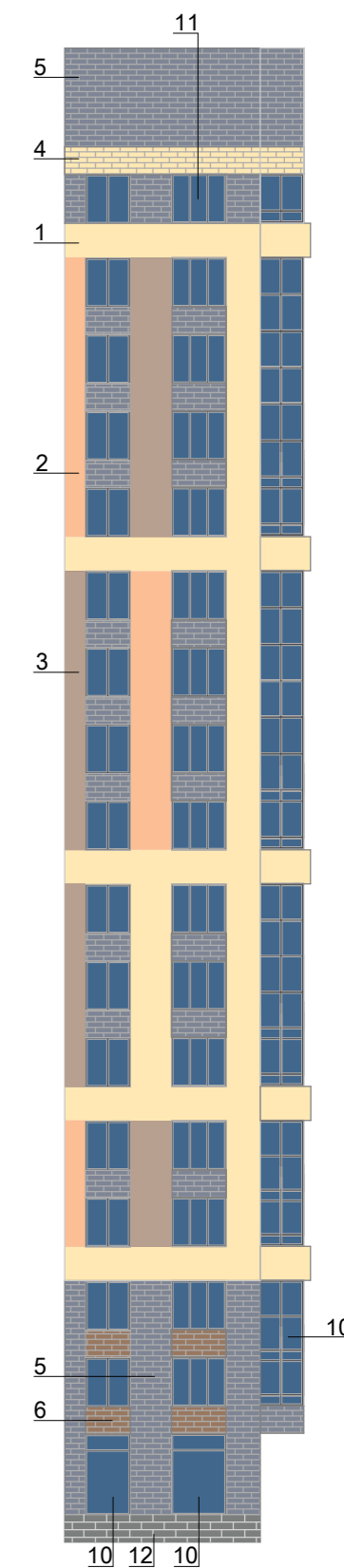
Лист
15

Колористическое решение фасадов (схемы с указанием цветов по колеровочной палитре)

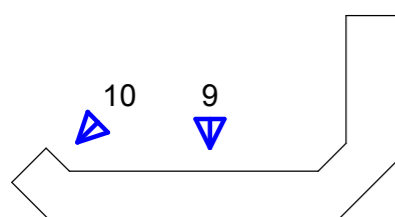
Фасад 9 (Дворовой)
М 1:200



Фасад 10 (Дворовой)
М 1:200



№ п/п	Элемент фасада	Эталон цвета	Вид отделки, материал	Индекс по цветовой палитре:RAL,TIKKURILA	№ п/п	Элемент фасада	Эталон цвета	Вид отделки, материал	Индекс по цветовой палитре:RAL,TIKKURILA
1	Поле стены	[Yellow swatch]	Декоративная штукатурка фирмы "CAPAROL"	TIKKURILA H300	8	Декоративный пояс	[Black swatch]	Металлические панели	RAL 9011
2	Поле стены	[Orange swatch]	Декоративная штукатурка фирмы "CAPAROL"	TIKKURILA X310	9	Поле стены	[White swatch]	Лицевой полнотелый кирпич завода "Si Mat"	Белый
3	Поле стены	[Brown swatch]	Декоративная штукатурка фирмы "CAPAROL"	TIKKURILA K480	10	Входная группа, витражная система	[Blue swatch]	Алюминиевый профиль, стекло	RAL 7024
4	Поле стены	[Yellow swatch]	Лицевой полнотелый кирпич завода "Si Mat"	Желтый	11	Оконный блок	[Blue swatch]	ПВХ профиль, стекло	RAL 7024
5	Поле стены	[Brown swatch]	Лицевой полнотелый кирпич завода "Si Mat"	Горький шоколад	12	Цоколь	[Grey swatch]	Облицовка плиткой производства завода"Берит"	Оливково-серый
6	Поле стены	[Grey swatch]	Лицевой полнотелый кирпич завода "Si Mat"	Серый	13	Декоративный пояс	[Yellow swatch]	Металлические панели	RAL 1021
7	Декоративный пояс	[White swatch]	Металлические панели	RAL 9010					



ул. Академика Вонсовского

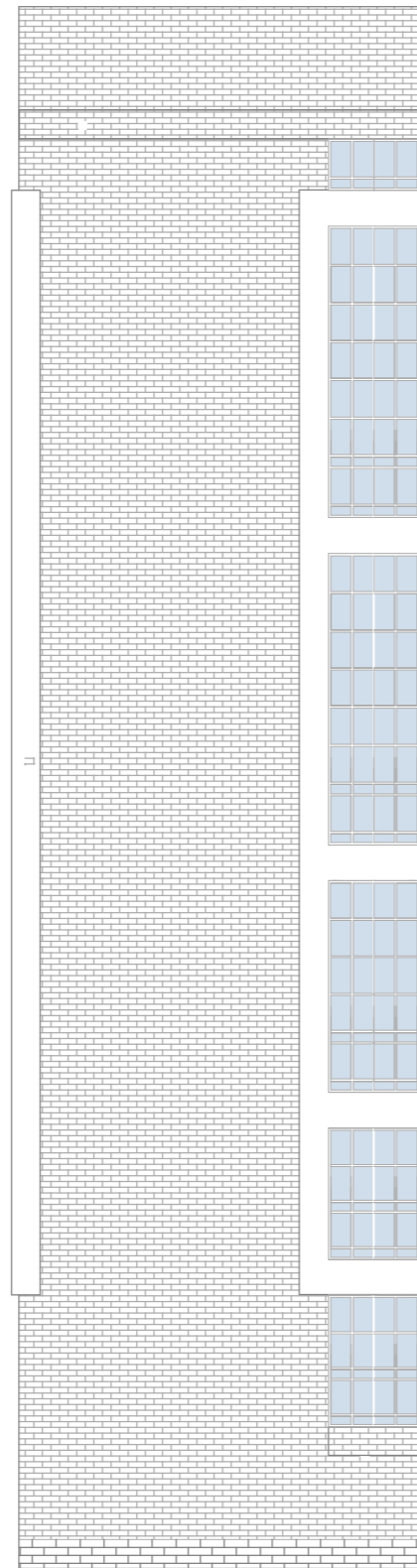
Изм	Кол уч	Лист	№ Док.	Подпись	Дата

Колористическое решение фасадов
(схемы с указанием цветов
по колеровочной палитре)

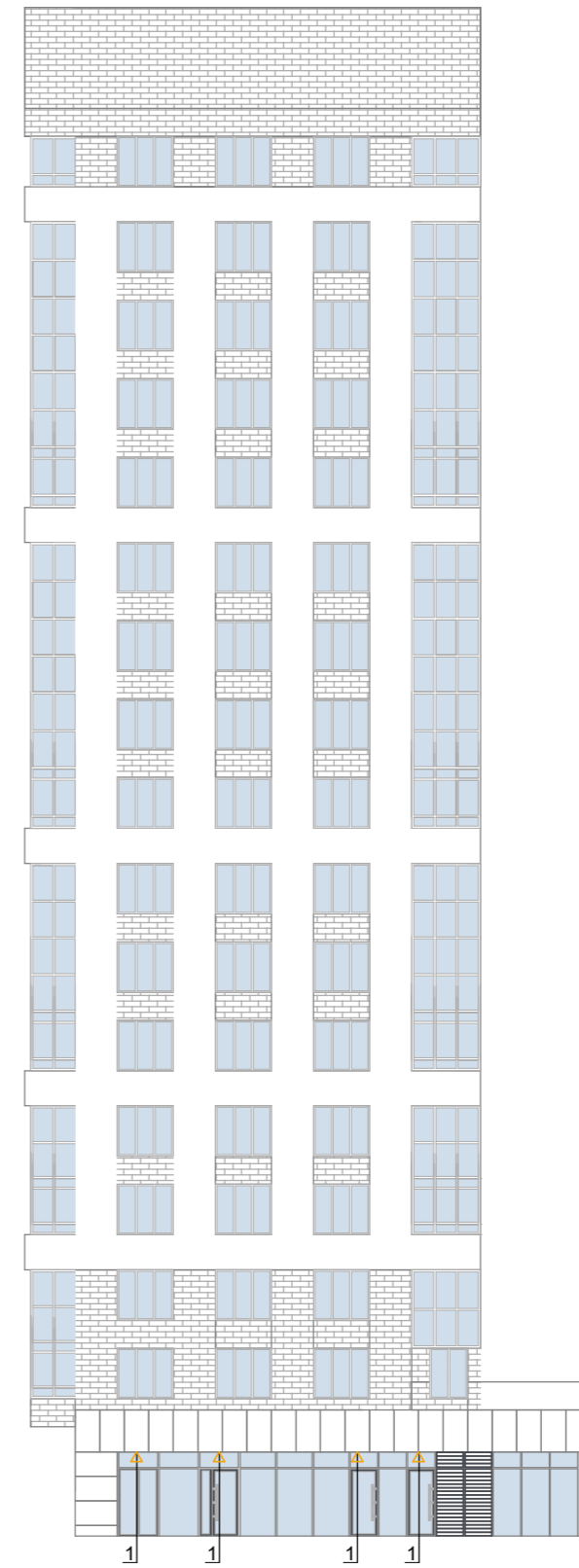
Лист
16

Схема архитектурно-художественной подсветки с указанием типов осветительных приборов

Фасад 1 (Торцевой)
М 1:200



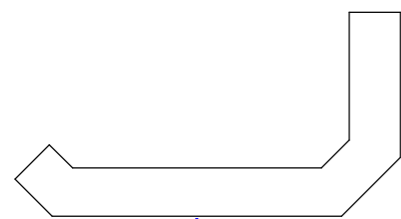
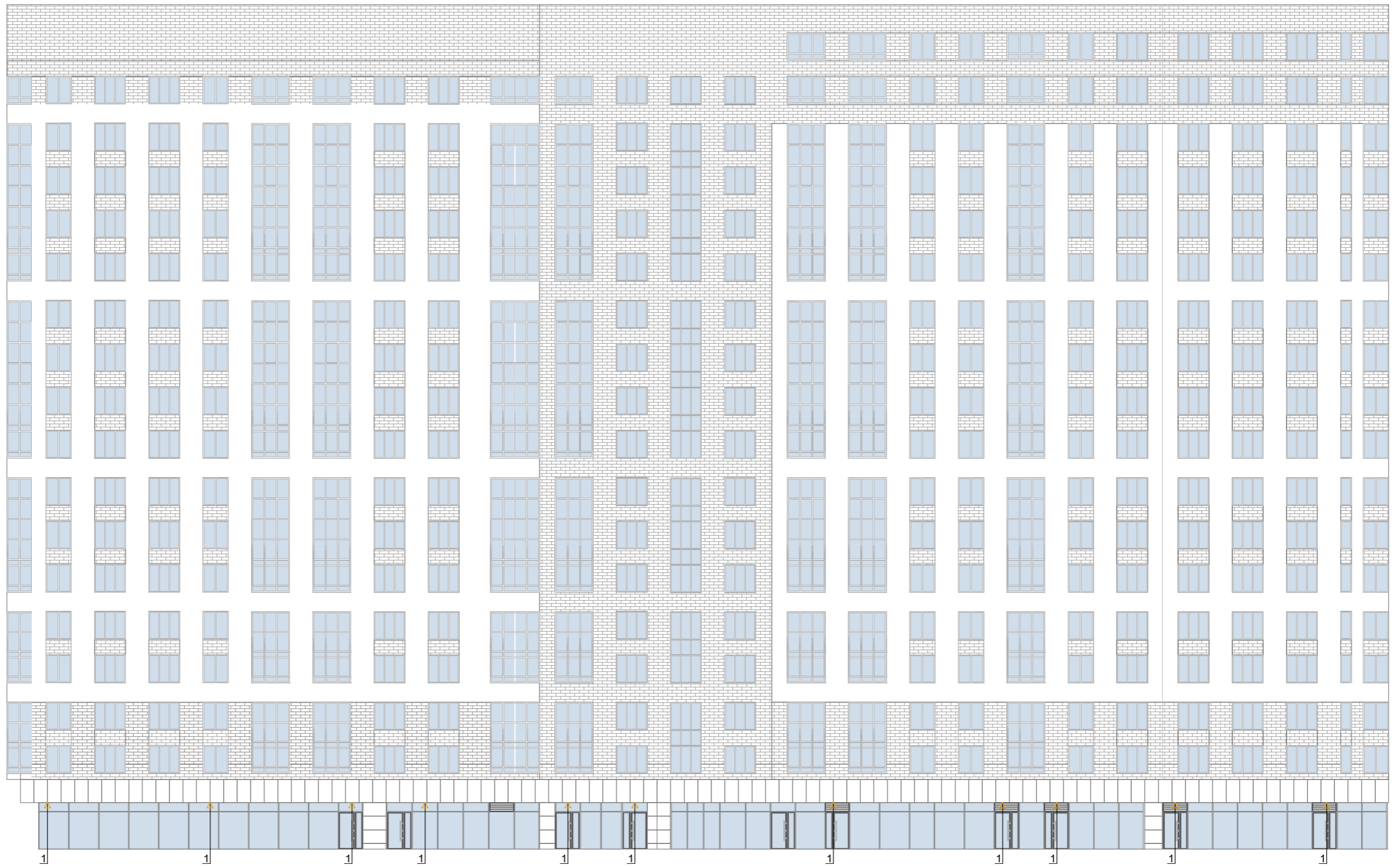
Фасад 2 (ул. Академика Вонсовского)
М 1:200



№ поз.	Обозначение	Наименование	Примечание
1	△	Потолочный светильник (подсветка сверху вниз)	
2	○	Настенный светильник (подсветка круговая)	

Изм	Кол уч	Лист	№ Док.	Подпись	Дата

Схема архитектурно-художественной
подсветки с указанием типов
осветительных приборов



ул. Академика Вонсовского

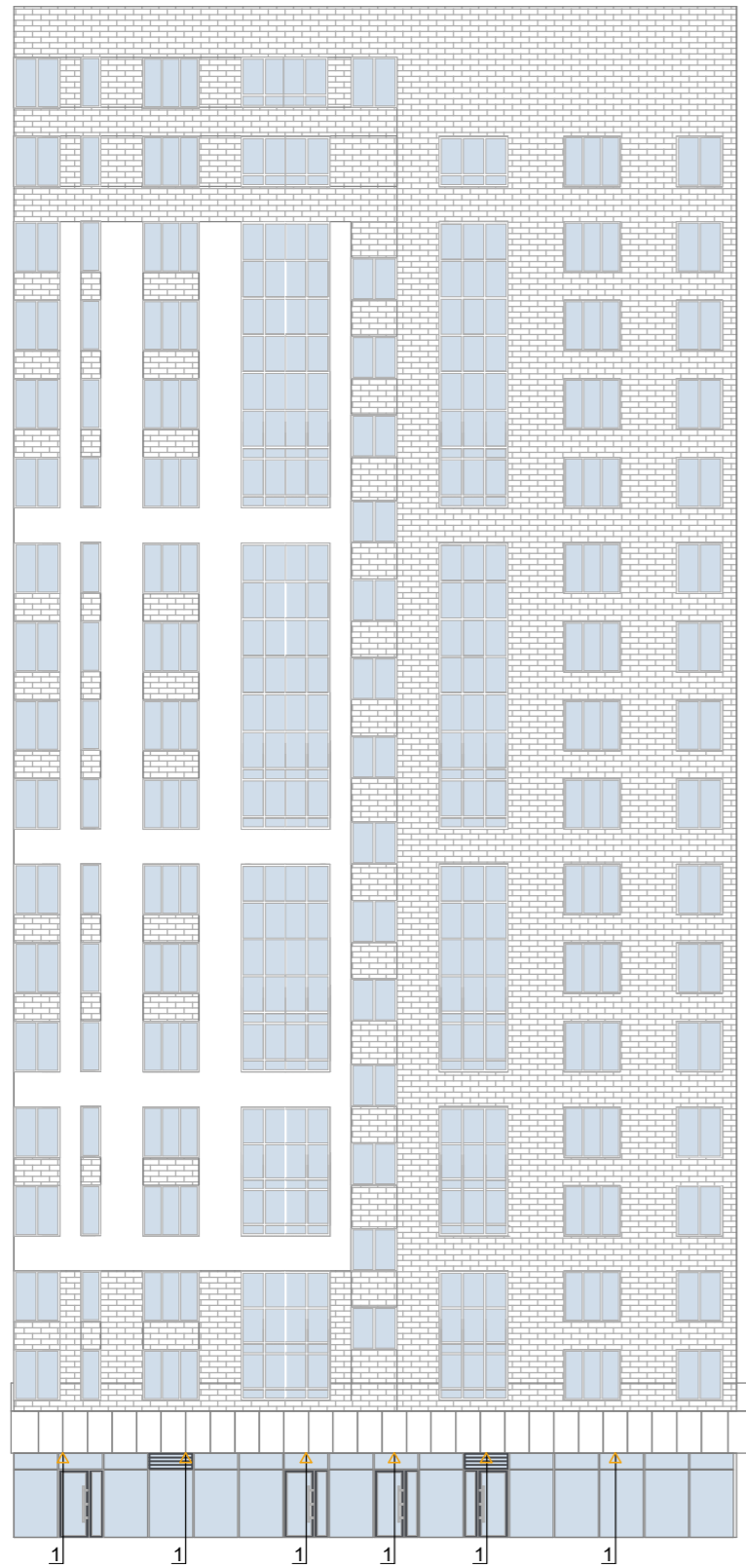
№ поз.	Обозначение	Наименование	Примечание
1	△	Потолочный светильник (подсветка сверху вниз)	
2	○	Настенный светильник (подсветка круговая)	

Изм	Кол уч	Лист	№ Док.	Подпись	Дата

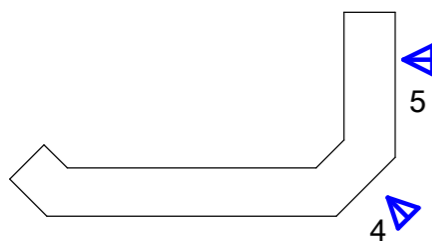
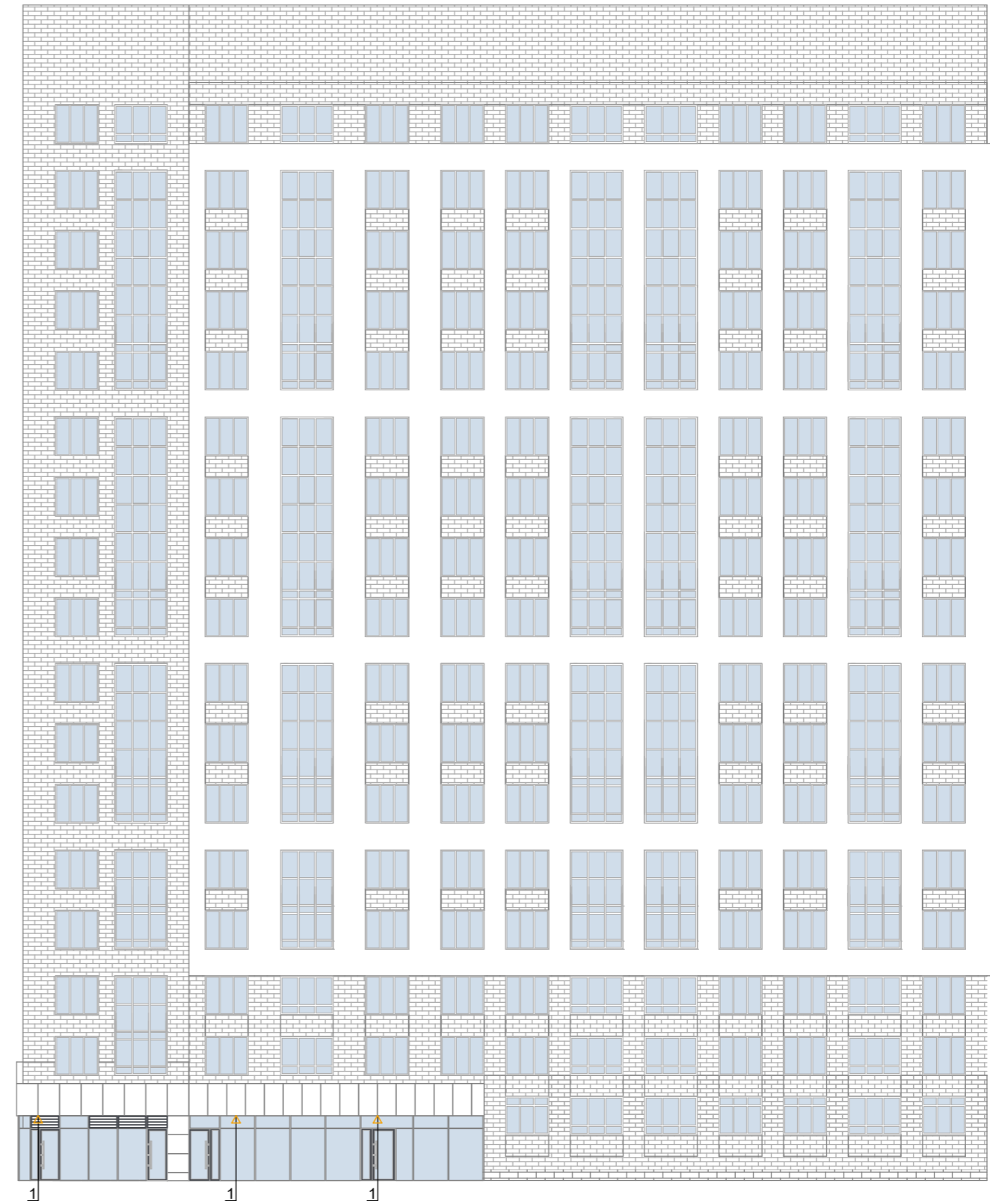
Схема архитектурно-художественной подсветки с указанием типов осветительных приборов

Схема архитектурно-художественной подсветки с указанием типов осветительных приборов

Фасад 4 (ул. Академика Вонсовского)
М 1:200



Фасад 5 (Боковой)
М 1:200



ул. Академика Вонсовского

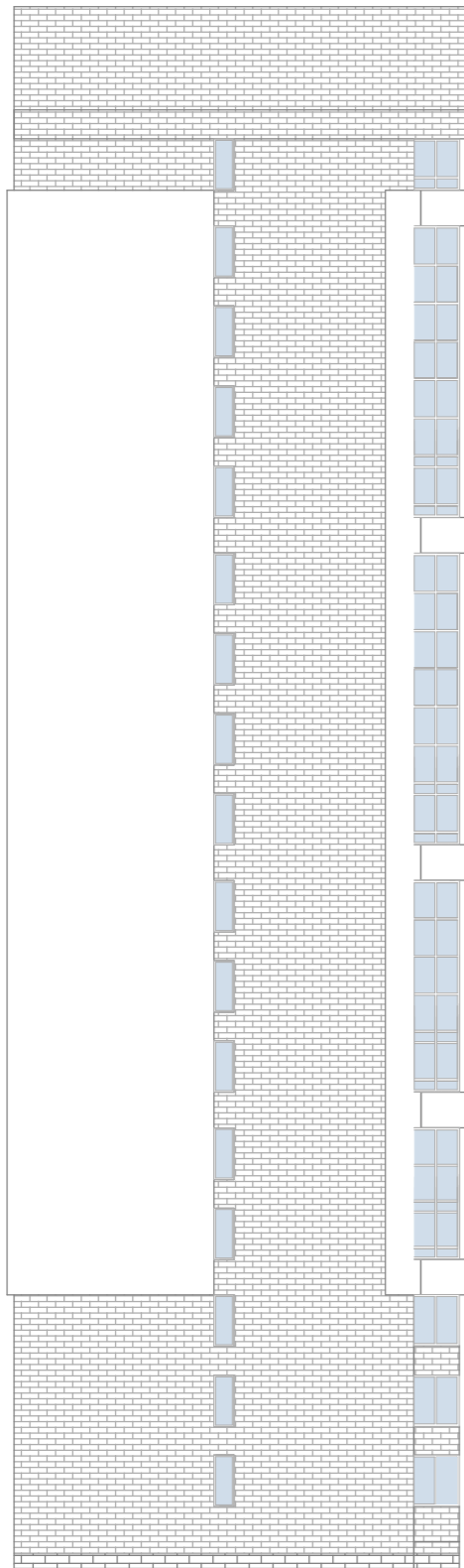
№ поз.	Обозначение	Наименование	Примечание
1	△	Потолочный светильник (подсветка сверху вниз)	
2	○	Настенный светильник (подсветка круговая)	

Изм	Кол уч	Лист	№ Док.	Подпись	Дата

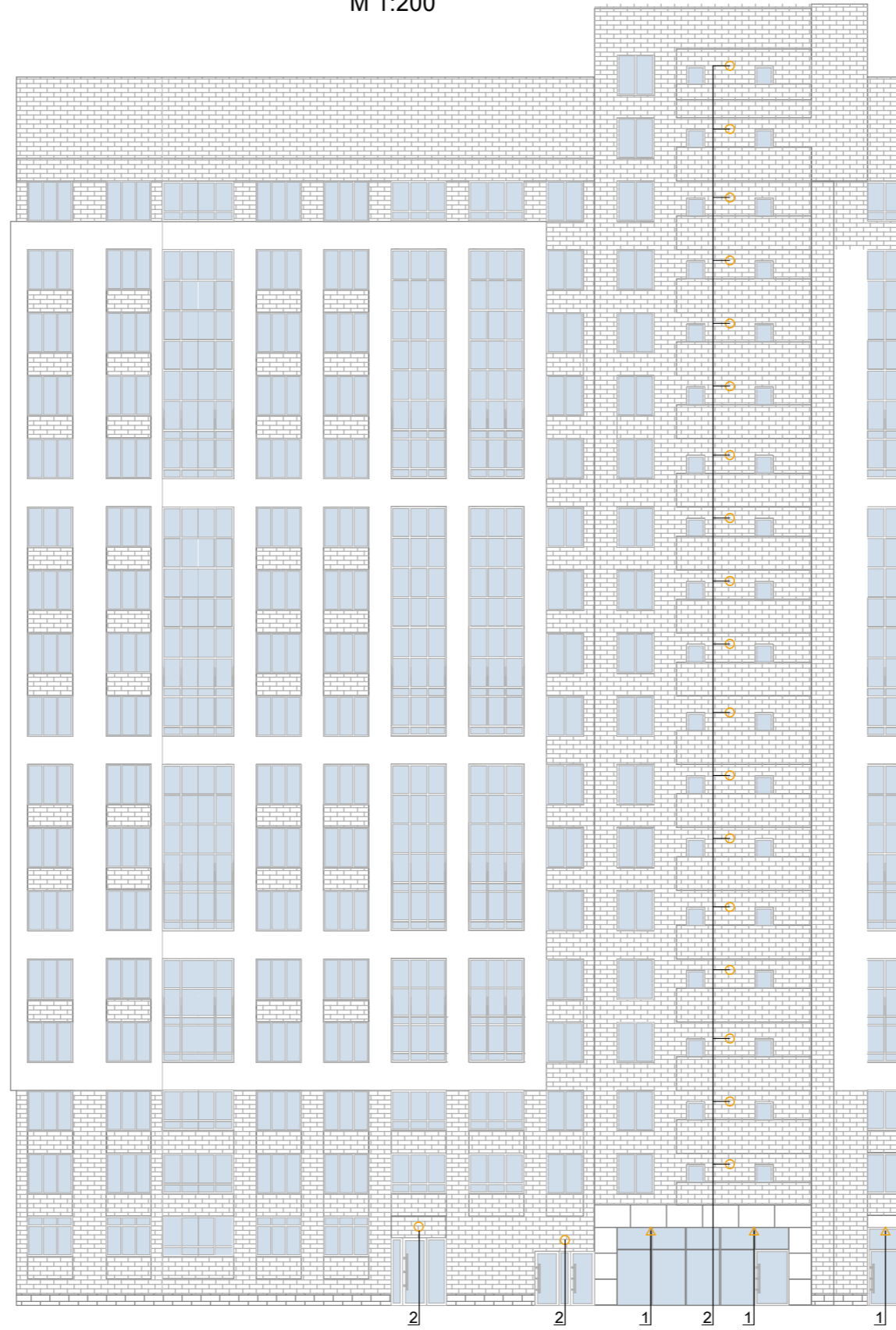
Схема архитектурно-художественной
подсветки с указанием типов
осветительных приборов

Схема архитектурно-художественной подсветки с указанием типов осветительных приборов

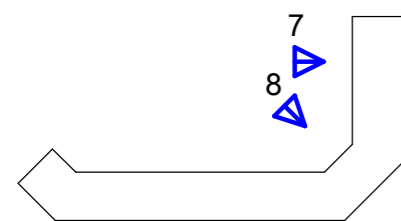
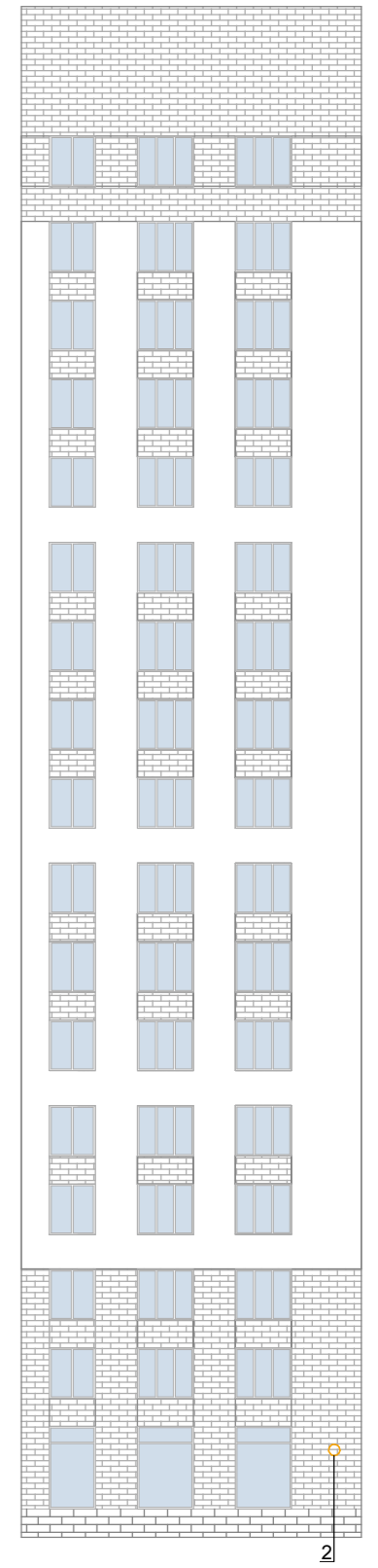
Фасад 6 (Торцевой)
М 1:200



Фасад 7 (Дворовой)
М 1:200



Фасад 8 (Дворовой)
М 1:200



ул. Академика Вонсовского

№ поз.	Обозначение	Наименование	Примечание
1	△	Потолочный светильник (подсветка сверху вниз)	
2	○	Настенный светильник (подсветка круговая)	

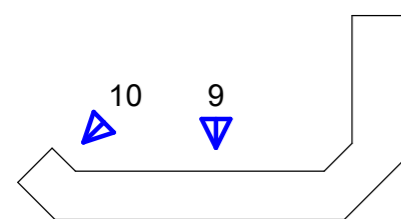
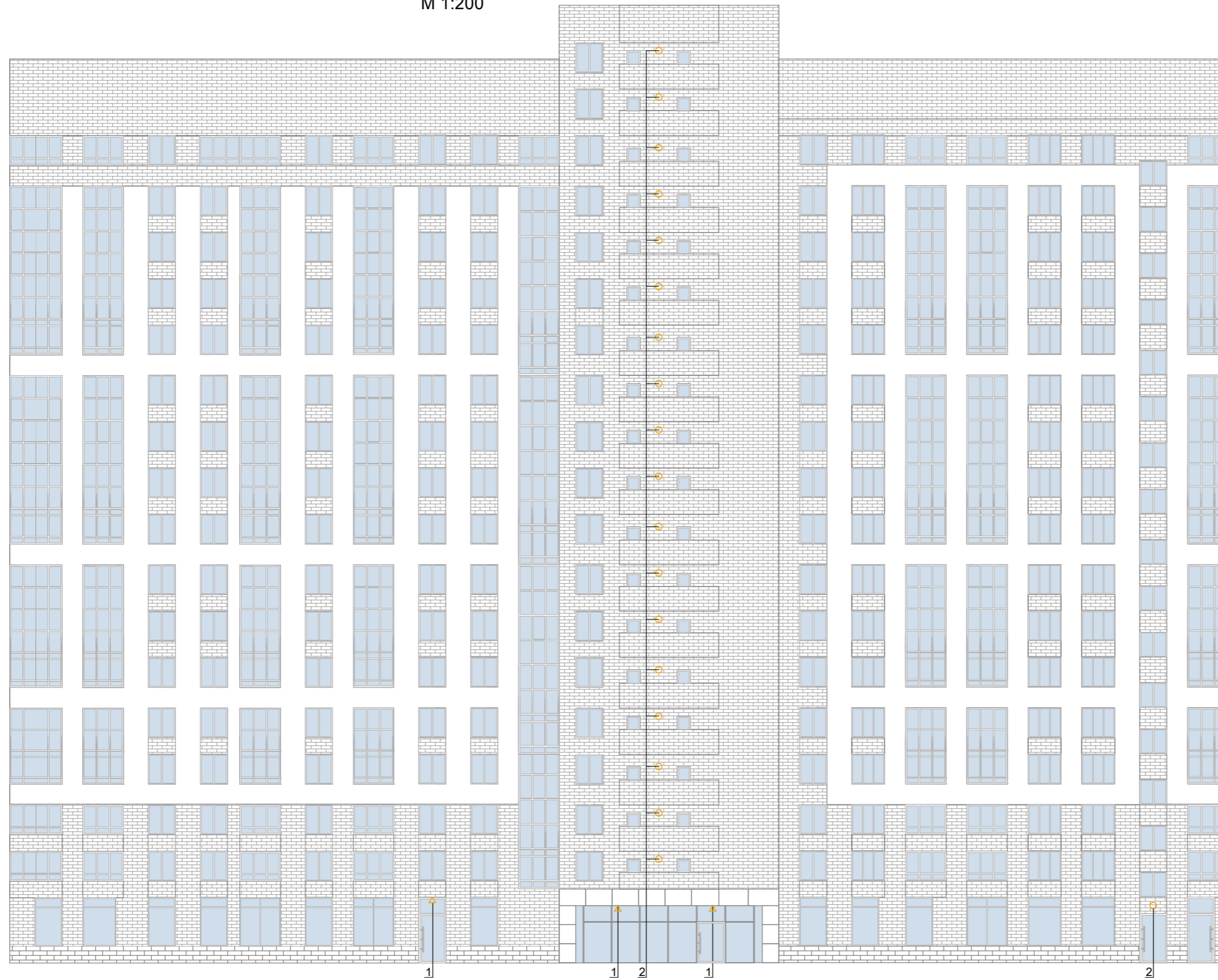
Изм	Кол уч	Лист	№ Док.	Подпись	Дата

Схема архитектурно-художественной подсветки с указанием типов осветительных приборов

Схема архитектурно-художественной подсветки с указанием типов осветительных приборов

Фасад 9 (Дворовой)
М 1:200

Фасад 10 (Дворовой)
М 1:200



ул. Академика Вонсовского

№ поз.	Обозначение	Наименование	Примечание
1	△	Потолочный светильник (подсветка сверху вниз)	
2	○	Настенный светильник (подсветка круговая)	

Изм	Кол уч	Лист	№ Док.	Подпись	Дата

Схема архитектурно-художественной подсветки с указанием типов осветительных приборов

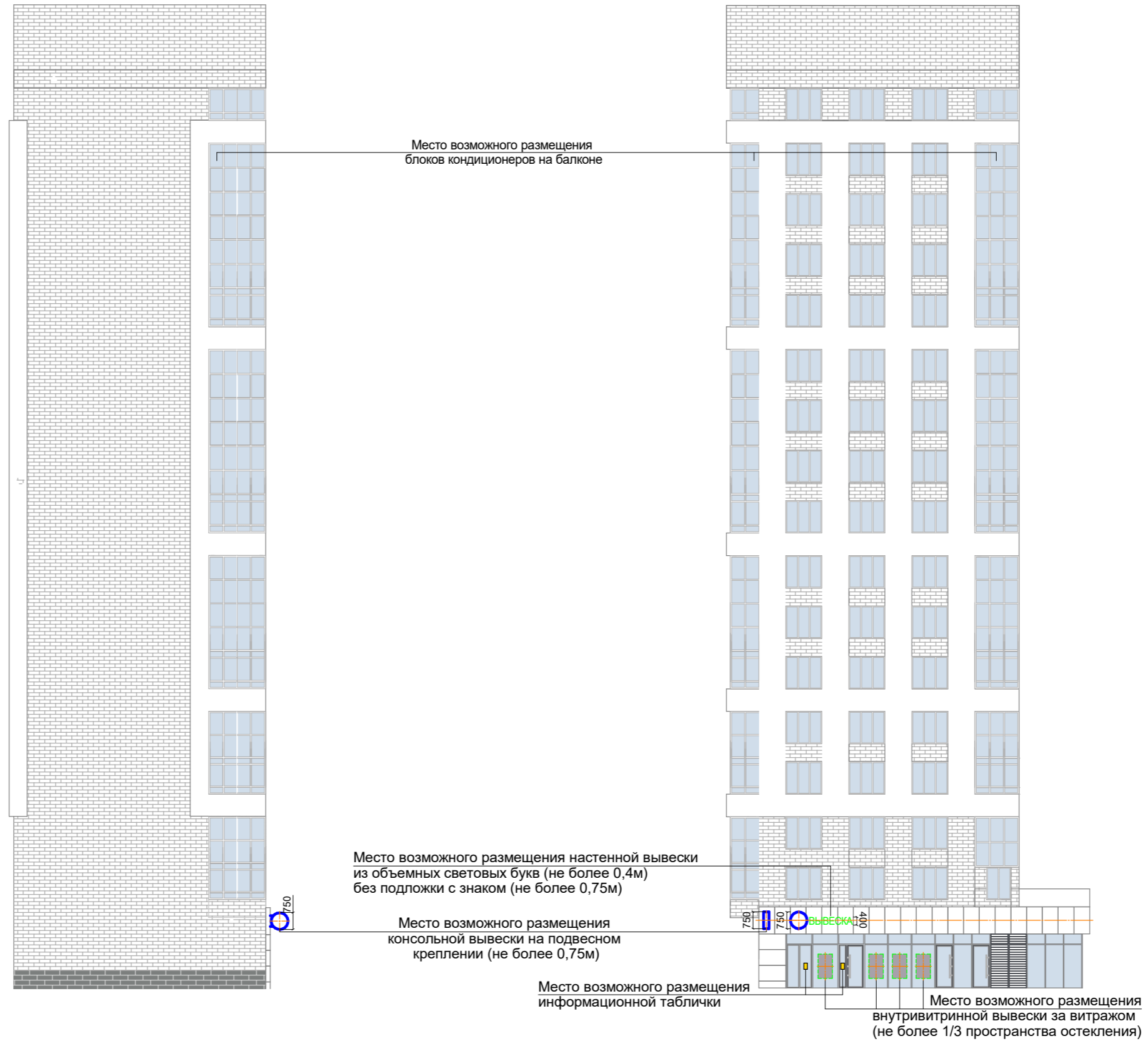
Лист

21

Схема размещения дололнительного оборудования, дололнительных элементов и устройств

Фасад 1 (Торцевой)
М 1:200

Фасад 2 (ул. Академика Вонсовского)
М 1:200



- Запрещено:**
- Размещение вывески, в конструкции которой используется баннерная ткань;
 - Размещение вывески с полным или частичным перекрытием оконных и дверных проемов, витрин, информационных указателей;
 - Размещение вывески с нанесением на поверхность стен букв, знаков и декоративных элементов способом покраски;
 - Размещение вывески с внешней подсветкой софитами;
 - Размещение настенных вывесок в виде светового короба;
 - Размещение вывески несоответствующей единой системе осей фасада;
 - Размещение вывески с использованием электронных носителей (бегущих строк, медиа-экранов);
 - Размещение вывески с подложкой.

Примечание
Методические рекомендации к содержанию отдельных конструктивных элементов фасада, к дополнительному оборудованию, дополнительным элементам и устройствам, размещаемым на фасадах зданий, строений, сооружений к требованиям, утвержденным Постановлением Администрации города Екатеринбурга от 02.12.2015 № 3517 «Об утверждении Требований к содержанию отдельных конструктивных элементов фасадов, к дополнительному оборудованию, дополнительным элементам и устройствам, размещаемым на фасадах зданий, строений, сооружений».

Изм	Кол уч	Лист	№ Док.	Подпись	Дата	Схема размещения дололнительного оборудования, дололнительных элементов и устройств	Лист
							22

Схема размещения дополнительного оборудования, дополнительных элементов и устройств

Фасад 4 (ул. Академика Вонсовского)
М 1:200

Фасад 5 (Боковой)
М 1:200



Место возможного размещения настенной вывески из объемных световых букв (не более 0,4м) без подложки

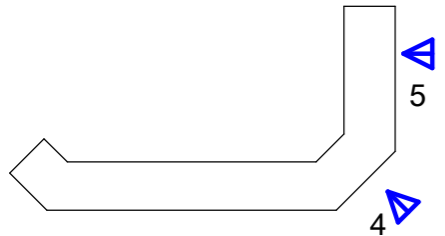
Место возможного размещения консольной вывески на подвесном креплении (не более 0,75м)

Место возможного размещения внутривитринной вывески за витражом (не более 1/3 пространства остекления)

Указатель наименования улицы и номера дома

Место возможного размещения информационной таблички

Место возможного размещения информационной таблички



ул. Академика Вонсовского

- Запрещено:**
- Размещение вывески, в конструкции которой используется баннерная ткань;
 - Размещение вывески с полным или частичным перекрытием оконных и дверных проемов, витрин, информационных указателей;
 - Размещение вывески с нанесением на поверхность стен букв, знаков и декоративных элементов способом покраски;
 - Размещение вывески с внешней подсветкой софитами;
 - Размещение настенных вывесок в виде светового короба;
 - Размещение вывески несоответствующей единой системе осей фасада;
 - Размещение вывески с использованием электронных носителей (бегущих строк, медиа-экранов);
 - Размещение вывески с подложкой.

Примечание
Методические рекомендации к содержанию отдельных конструктивных элементов фасада, к дополнительному оборудованию, дополнительным элементам и устройствам, размещаемым на фасадах зданий, строений, сооружений к требованиям, утвержденным Постановлением Администрации города Екатеринбурга от 02.12.2015 № 3517 «Об утверждении Требований к содержанию отдельных конструктивных элементов фасадов, к дополнительному оборудованию, дополнительным элементам и устройствам, размещаемым на фасадах зданий, строений, сооружений».

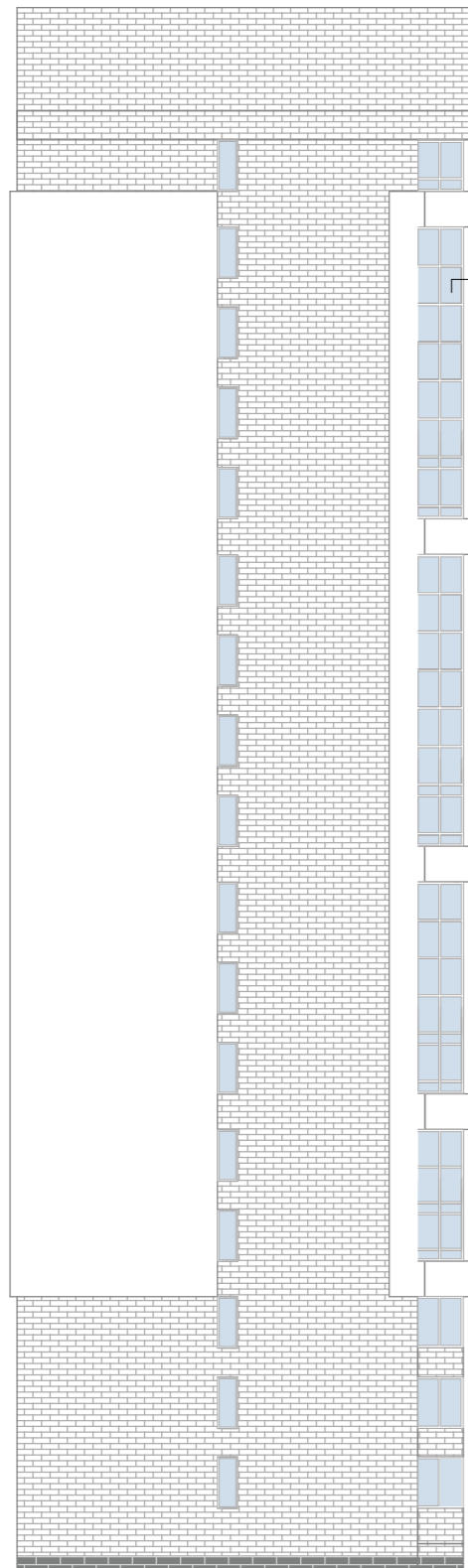
Изм	Кол уч	Лист	№ Док.	Подпись	Дата	Схема размещения дополнительного оборудования, дополнительных элементов и устройств	Лист
							24

Схема размещения дололнительного оборудования, дололнительных элементов и устройств

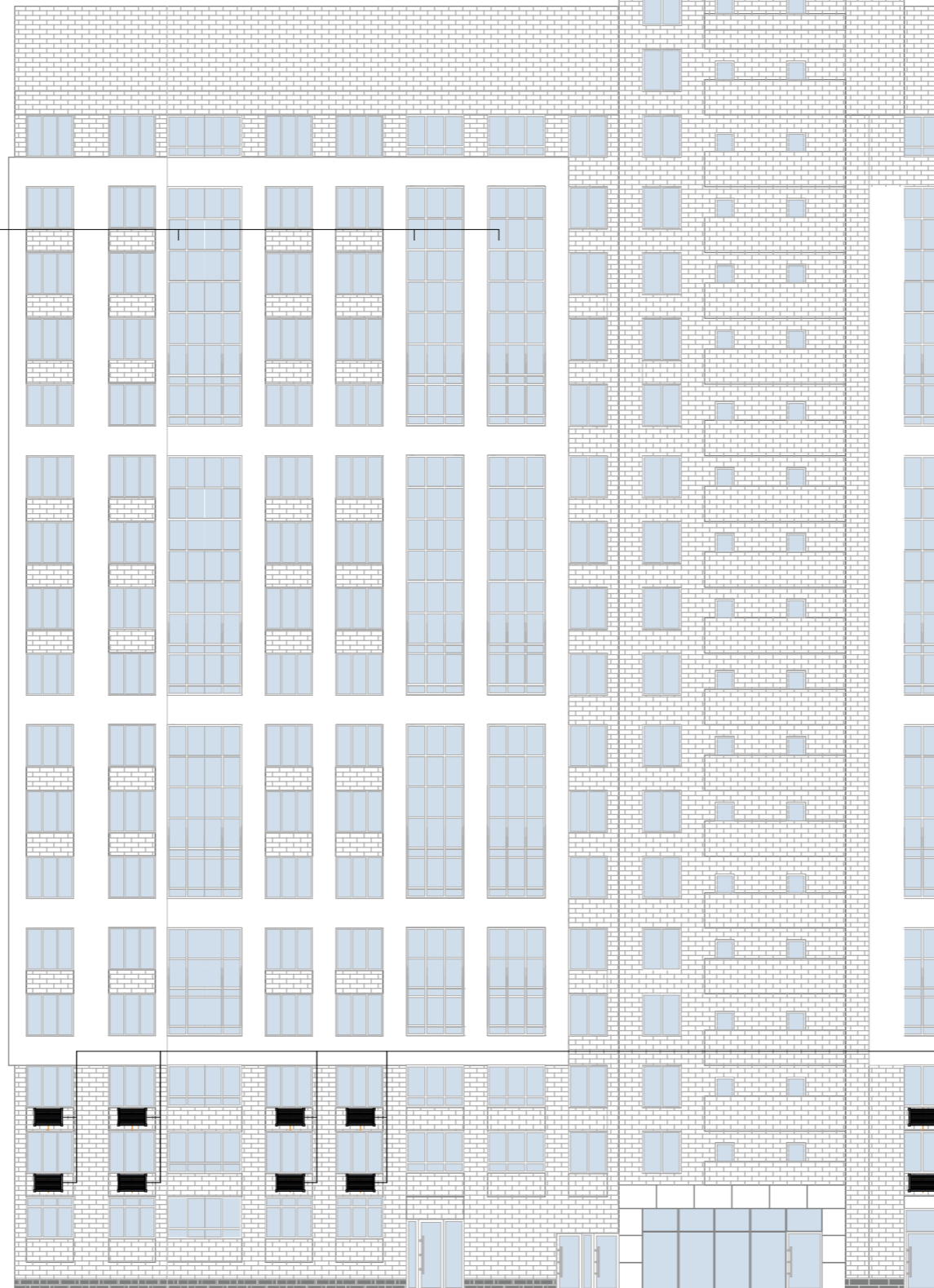
Фасад 6 (Торцевой)
М 1:200

Фасад 7 (Дворовой)
М 1:200

Фасад 8 (Дворовой)
М 1:200



Место возможного размещения
блоков кондиционеров
на балконе



Место возможного размещения
внешних блоков кондиционеров,
цвет корзины RAL8025

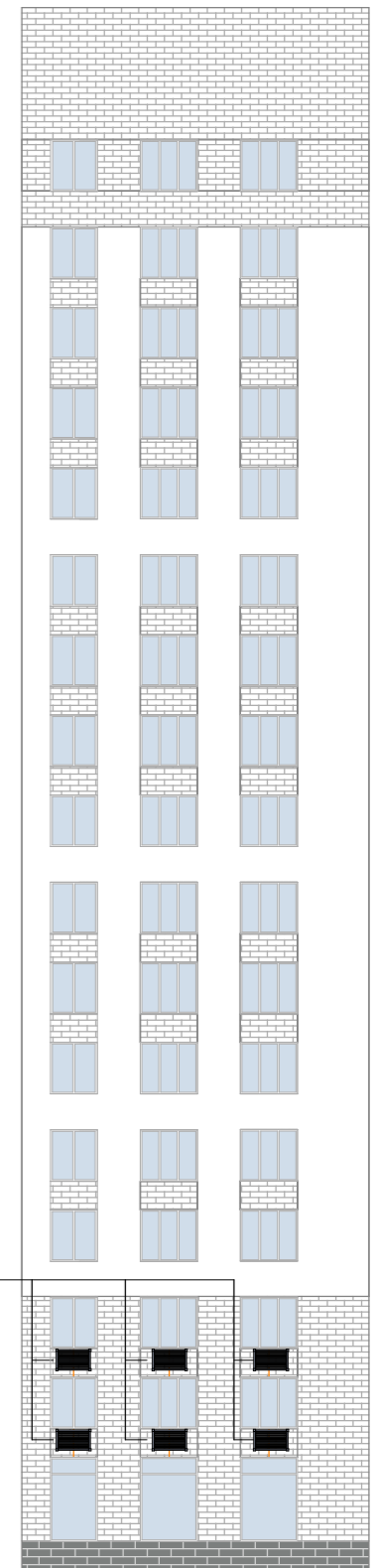
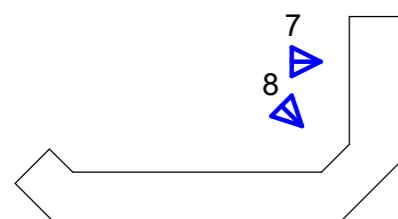
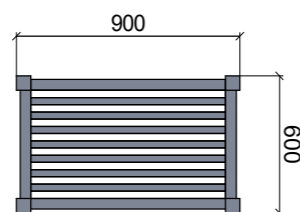


Схема декоративной решетки

Схема размещения кондиционеров на балконе



ул. Академика Вонсовского



Окно
Кондиционер
Торцевая
стена балкона
Остекление
лоджии

- Размещение наружных блоков кондиционеров предусматривается на лоджиях и балконах жилого дома.
- Для коммерческих встроенных помещений 1 этажа допустимо устанавливать наружный блок кондиционера на двореом фасаде с декоративной решеткой для кондиционеров.
- Решетки для кондиционеров, наружные блоки кондиционеров и несущие кронштейны, размещенные на фасаде, необходимо окрасить в цвет прилегающей наружной стены.
- Для крепления кронштейнов под внешние блоки кондиционеров, преимущественно использовать участки наружной стены с двухслойной кладкой.

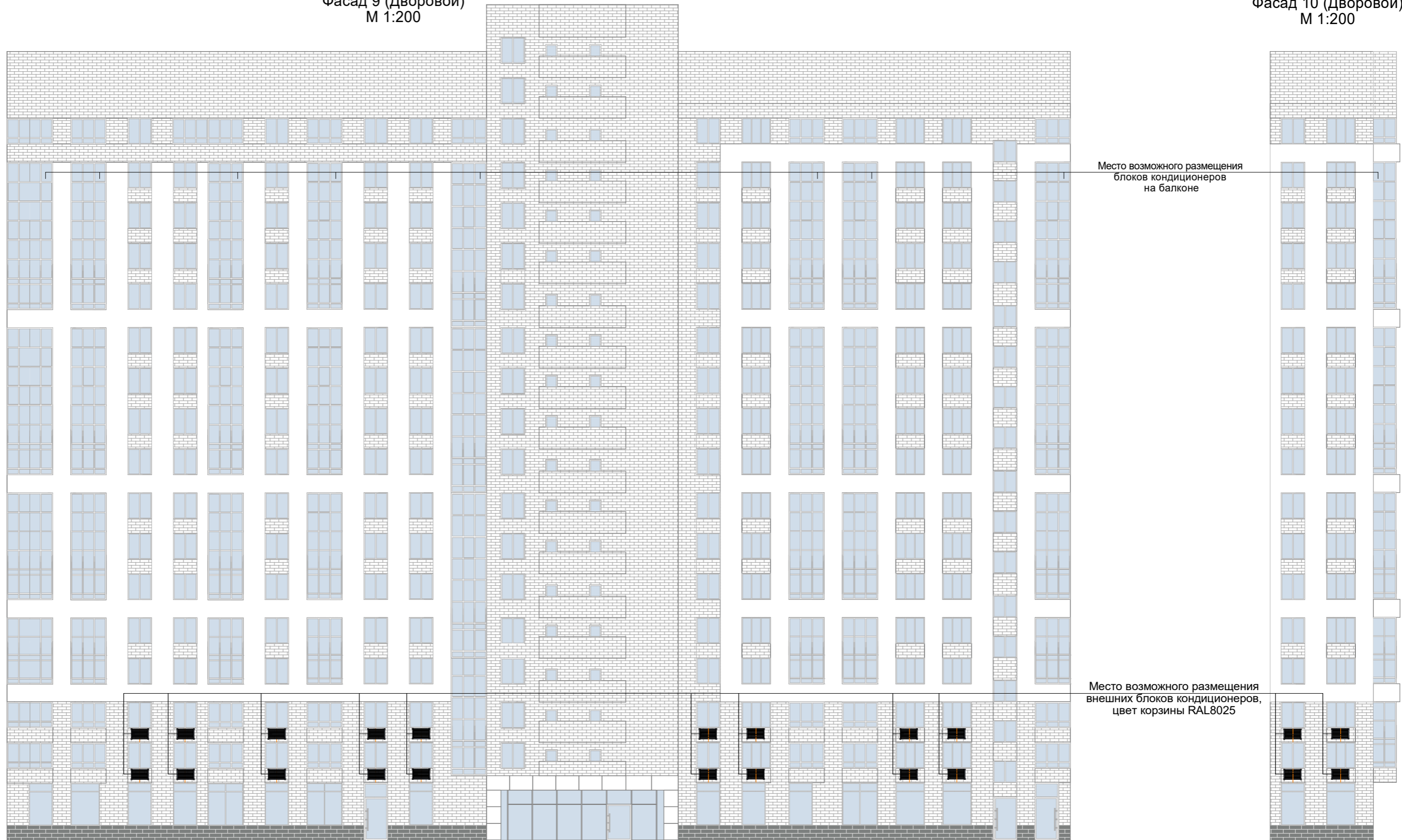
Изм	Кол уч	Лист	№ Док.	Подпись	Дата

Схема размещения
дололнительного оборудования,
дололнительных элементов и устройств

Схема размещения дополнительного оборудования, дополнительных элементов и устройств

Фасад 9 (Дворовой)
М 1:200

Фасад 10 (Дворовой)
М 1:200

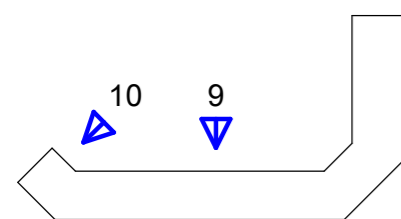


Место возможного размещения
блоков кондиционеров
на балконе

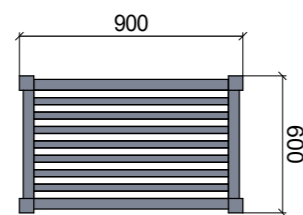
Место возможного размещения
внешних блоков кондиционеров,
цвет корзины RAL8025

Схема декоративной решетки

Схема размещения кондиционеров на балконе



ул. Академика Вонсовского



- Размещение наружных блоков кондиционеров предусматривается на лоджиях и балконах жилого дома.
- Для коммерческих встроенных помещений 1 этажа допустимо устанавливать наружный блок кондиционера на дворовом фасаде с декоративной решеткой для кондиционеров.
- Решетки для кондиционеров, наружные блоки кондиционеров и несущие кронштейны, размещенные на фасаде, необходимо окрасить в цвет прилегающей наружной стены.
- Для крепления кронштейнов под внешние блоки кондиционеров, преимущественно использовать участки наружной стены с двухслойной кладкой.

Изм	Кол уч	Лист	№ Док.	Подпись	Дата

Схема размещения
дополнительного оборудования,
дополнительных элементов и устройств

ПЕРЕЧЕНЬ ДОПОЛНИТЕЛЬНОГО ОБОРУДОВАНИЯ, ДОПОЛНИТЕЛЬНЫХ ЭЛЕМЕНТОВ ИЛИ УСТРОЙСТВ

№ п/п	Тип дополнительного оборудования дополнительных элементов или устройств	Краткое описание	Расположение (фасад, этаж)	Номер листа паспорта фасадов, содержащего схему	Отметка о демонтаже
1	Источник света	Подсветка сверху вниз	Фасад 2 (ул Академика Вонсовского) Фасад 3 (ул Академика Вонсовского) Фасад 4 (ул Академика Вонсовского) Фасад 5 (Боковой) Фасад 7 (Дворовой) Фасад 9 (Дворовой)	17,18,19,20,21	
2	Источник света	Подсветка круговая	Фасад 7 (Дворовой) Фасад 8 (Дворовой) Фасад 9 (Дворовой)	20,21	
3	Информационная конструкция	Настенная вывеска из объемных световых букв на фризе	Фасад 2 (ул Академика Вонсовского) Фасад 3 (ул Академика Вонсовского) Фасад 4 (ул Академика Вонсовского)	22,23,24	
4	Информационная конструкция	Вывеска на остеклении, перекрывающая не более 1/3 остекления витрины	Фасад 2 (ул Академика Вонсовского) Фасад 3 (ул Академика Вонсовского) Фасад 4 (ул Академика Вонсовского) Фасад 5 (Боковой)	22,23,24	
5	Информационная конструкция	Консольная вывеска, крепящаяся к стене вплотную или через крепление	Фасад 1 (Торцевой) Фасад 2 (ул Академика Вонсовского) Фасад 3 (ул Академика Вонсовского) Фасад 4 (ул Академика Вонсовского) Фасад 5 (Боковой)	22,23,24	
6	Информационная табличка		Фасад 2 (ул Академика Вонсовского) Фасад 3 (ул Академика Вонсовского) Фасад 4 (ул Академика Вонсовского) Фасад 5 (Боковой)	22,23,24	
7	Адресный блок	Объемный световой знак	Фасад 3 (ул Академика Вонсовского) Фасад 5 (Боковой)	23,24	
8	Блоки кондиционеров		Фасад 7 (Дворовой) Фасад 8 (Дворовой) Фасад 9 (Дворовой) Фасад 10 (Дворовой)	25,26	

ПРИМЕЧАНИЕ: Понятие дополнительного оборудования, дополнительных элементов и устройств, информационных указателей, конструктивных элементов фасадов определяется "Требованиями к содержанию отдельных конструктивных элементов фасадов, к дополнительному оборудованию, дополнительным элементам и устройствам, размещаемым на фасадах зданий, строений, сооружений", утвержденных Постановлением Администрации города Екатеринбурга от 02.12.2015 №3517.

